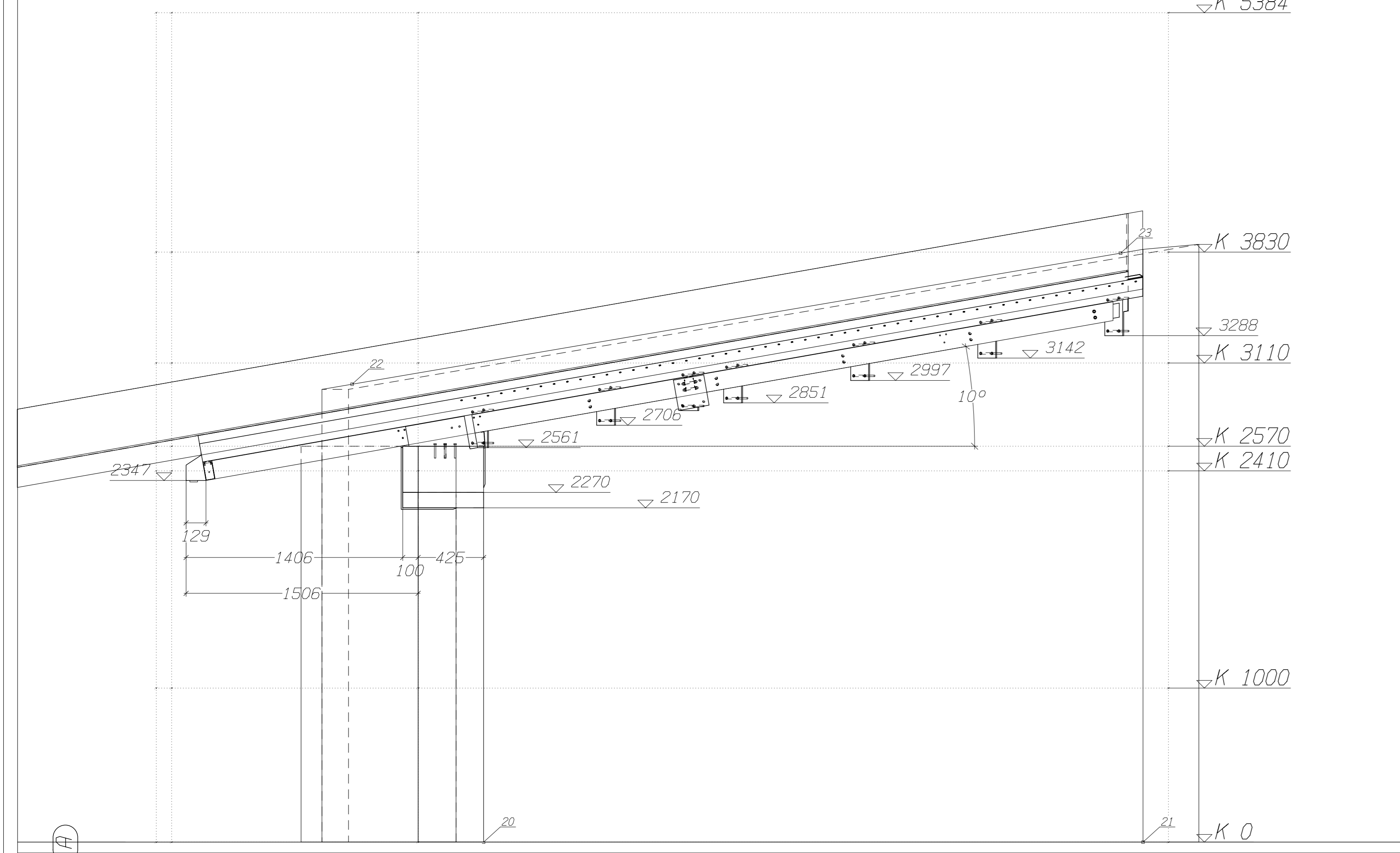
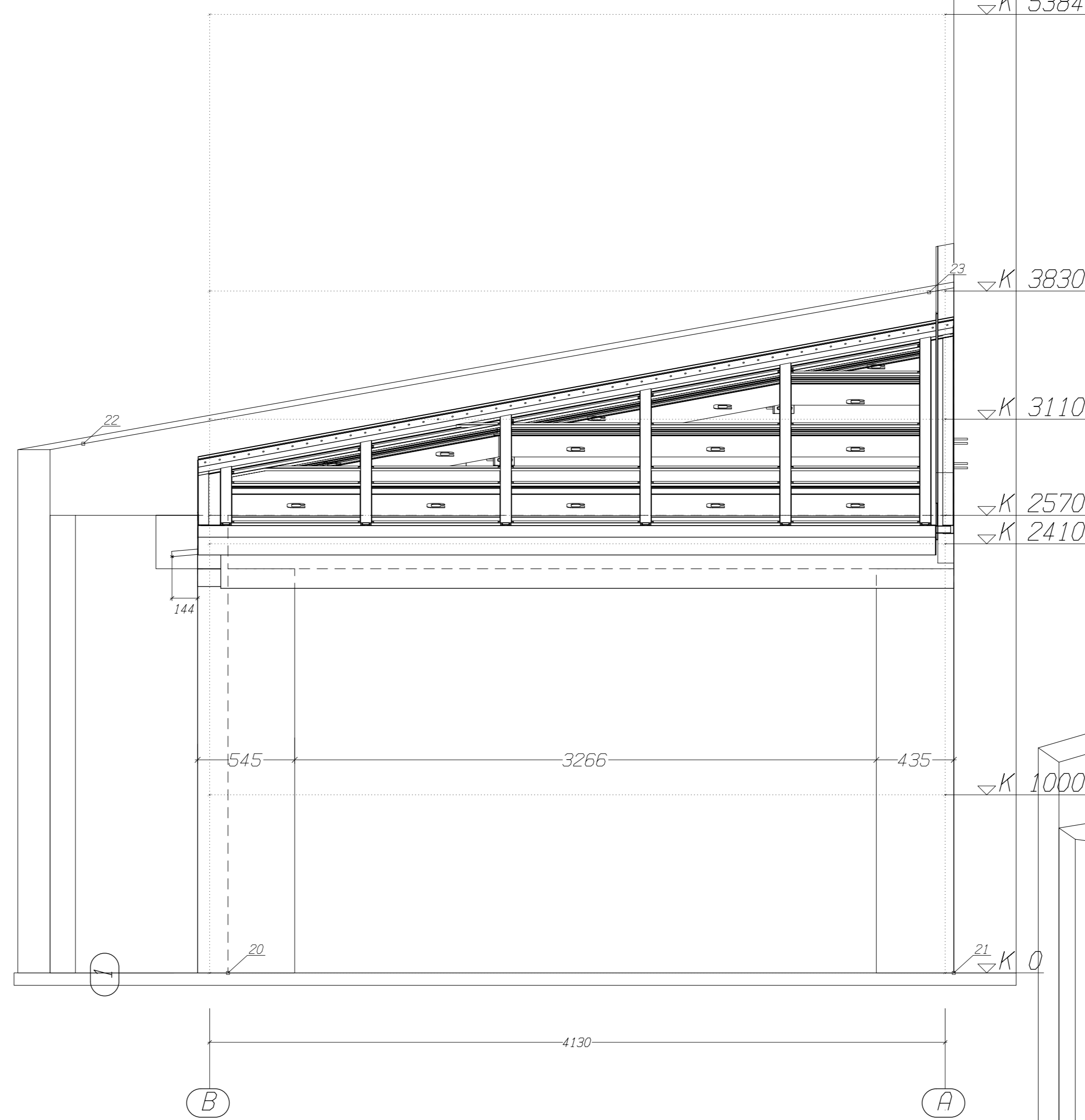


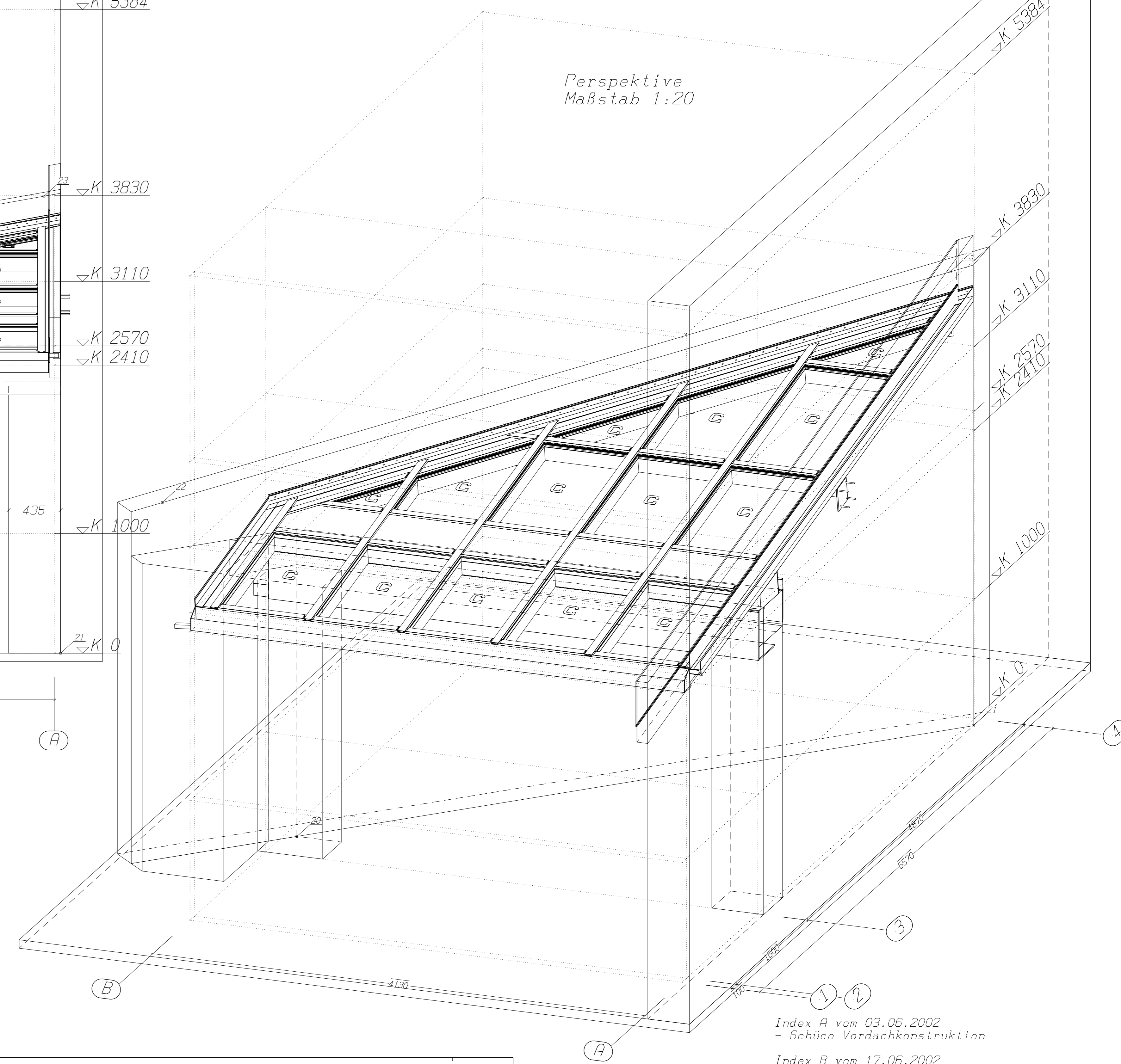
Ansicht von Achse A  
Maßstab 1:20



Ansicht von Achse 1  
Maßstab 1:20

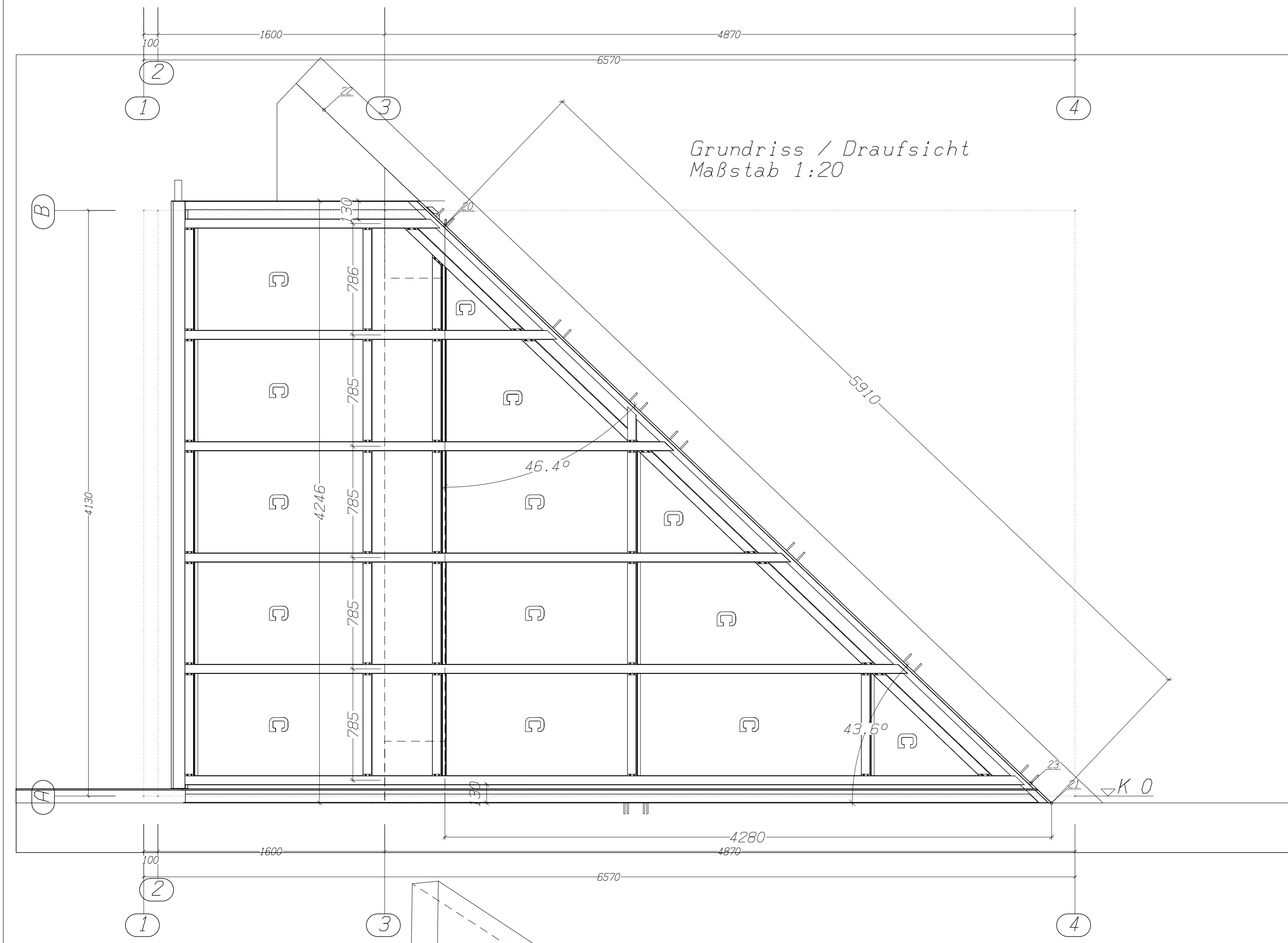


Perspektive  
Maßstab 1:20

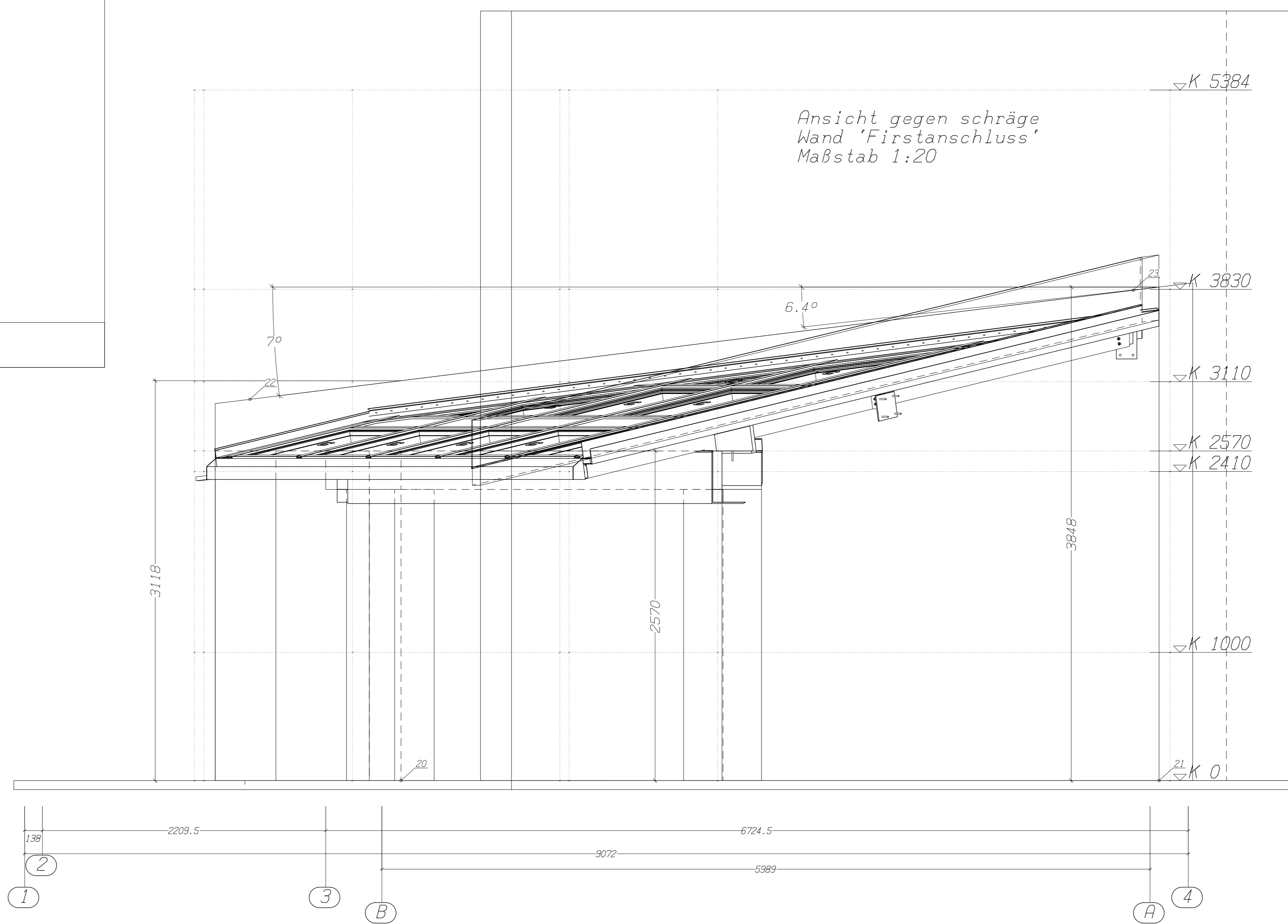


Glastyp 'F30' 44mm.  
Genau Maße und Bezeichnung  
können der Glasliste  
entnommen werden!

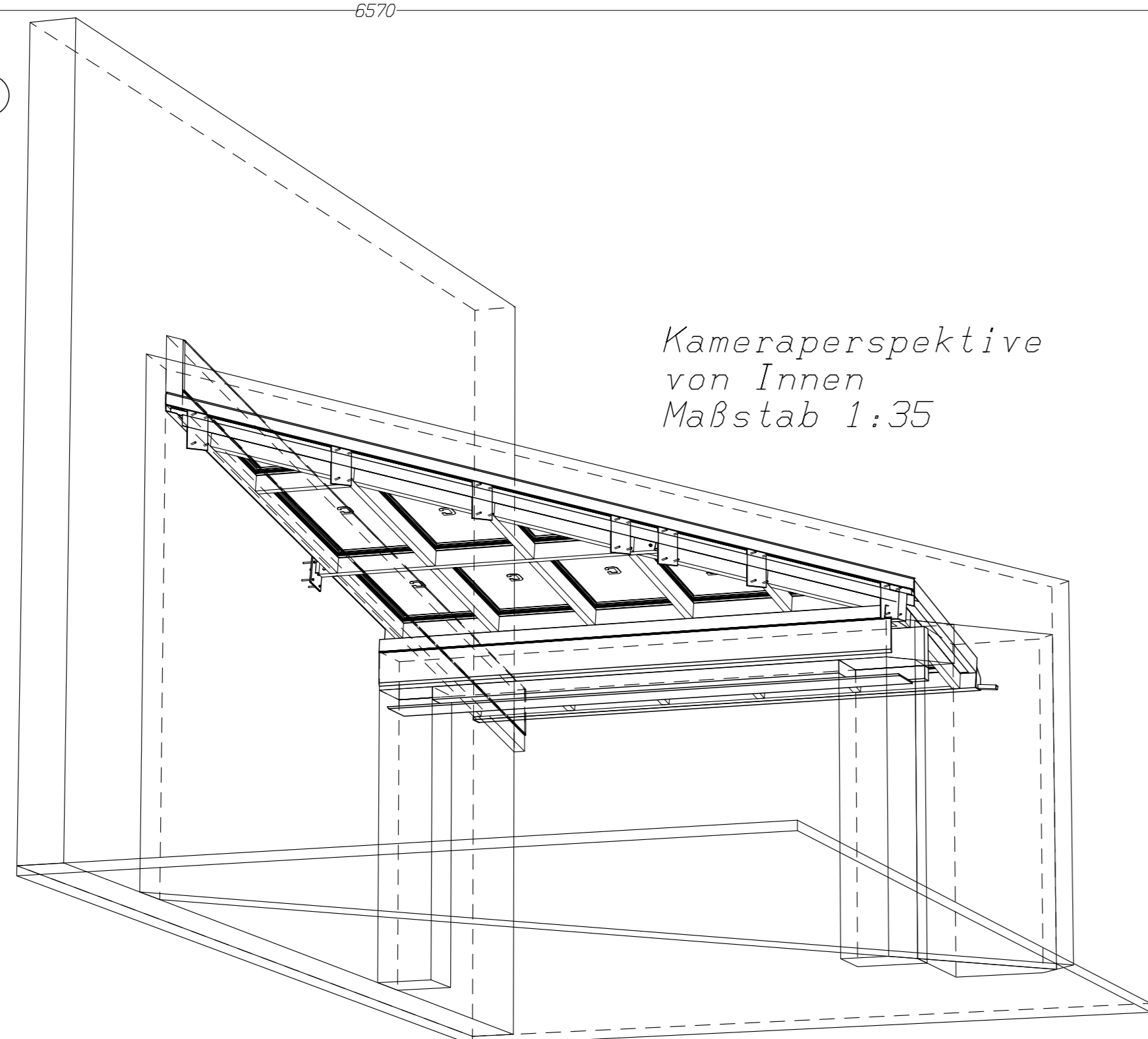
Grundriss / Draufsicht  
Maßstab 1:20



Ansicht gegen schräge  
Wand 'Firstanschluss'  
Maßstab 1:20



Kameraperspektive  
von Innen  
Maßstab 1:35



- Index A vom 03.06.2002  
- Schüco Vordachkonstruktion
- Index B vom 17.05.2002  
- Stahl Vordachkonstruktion
- Index C vom 26.08.2002  
- RP Vordachkonstruktion
- Index D vom 27.08.2002  
- Änderung einiger Positionsnummern bzw. Neuvergabe  
- Blatt 05 und 06 für Fertigung hinzugefügt  
- Gesamtblattanzahl Blatt 01 bis Blatt 06
- Index E vom 08.09.2002  
Nach Zeichnungsfreigabe vom Architekturbüro amp vom 29.08.2002.  
- Änderung der Rinnenkonstruktion.  
- Änderung der Anschlussbleche. Achtung: Die Längen haben sich geändert (In Bestellung beachten)  
- Details der Sturzaufgabe geändert.  
- Ausführung der Sturzbefestigung gem. Statik!

Glasdach F30 mit F30 ISO-Verglasung 44mm. K-Wert je nach Typ der Beschichtung Zulassung gem. RP-Technik bzw. in Anlehnung an Allgemeine bauaufsichtliche Zulassung Z-19.14-579, Brandschutzverglasung nach DIN 4102 Teil 13. Die Konstruktion ist in zwei Bereiche aufgeteilt. Es handelt sich hierbei um einen Innen- und Außenbereich. Der Außenbereich wird mit einem Ausgleich für die zu verwendende Einfachverglasung versehen.

Merkmal: Siehe Zeichnung!		Datum: 06.09.2002		Name: Herzen	
Bauteil: EV. Altenheim Wahlscheid e.V.		Datei: 01		Blatt: 01	
Bauteil: Heiligenstock 27, 53787 Lohmar		Zustand: 06/2002		Zielsetzung: F30 Vordach	
Bauteil: EV. Altenheim Wahlscheid E.V.		Zustand: 06/2002		Zielsetzung: F30 Vordach	
Bauteil: Heiligenstock 27, 53787 Lohmar		Zustand: 06/2002		Zielsetzung: F30 Vordach	