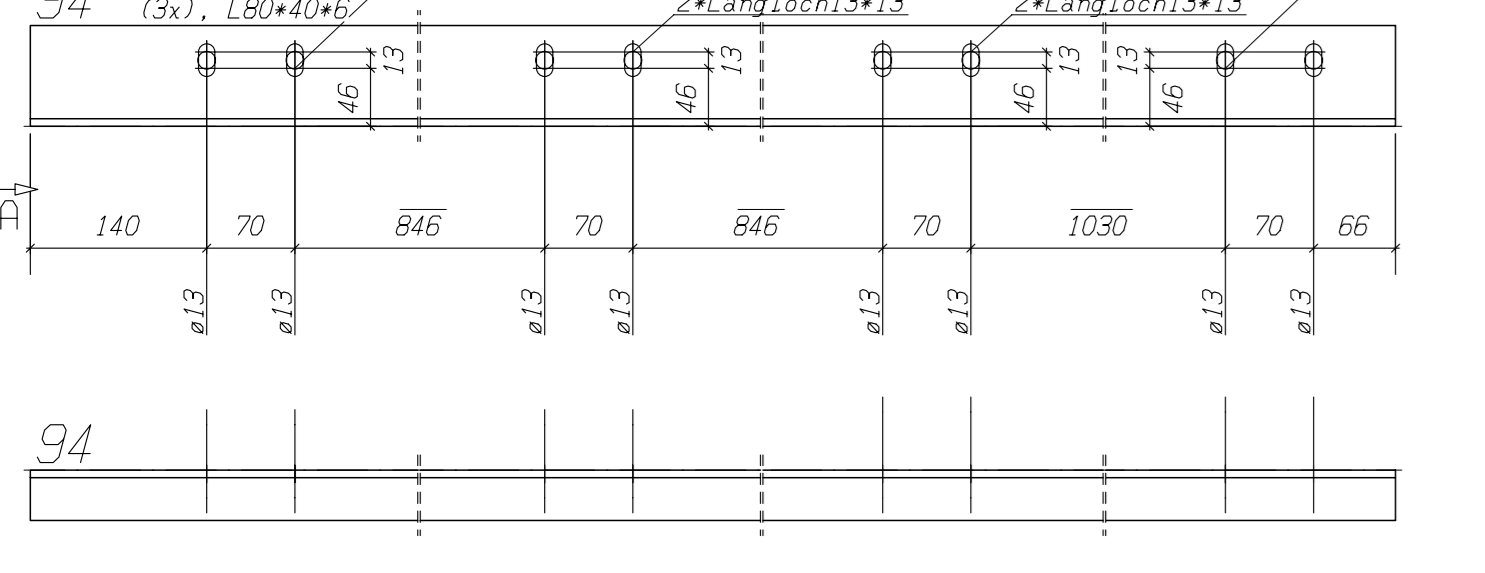


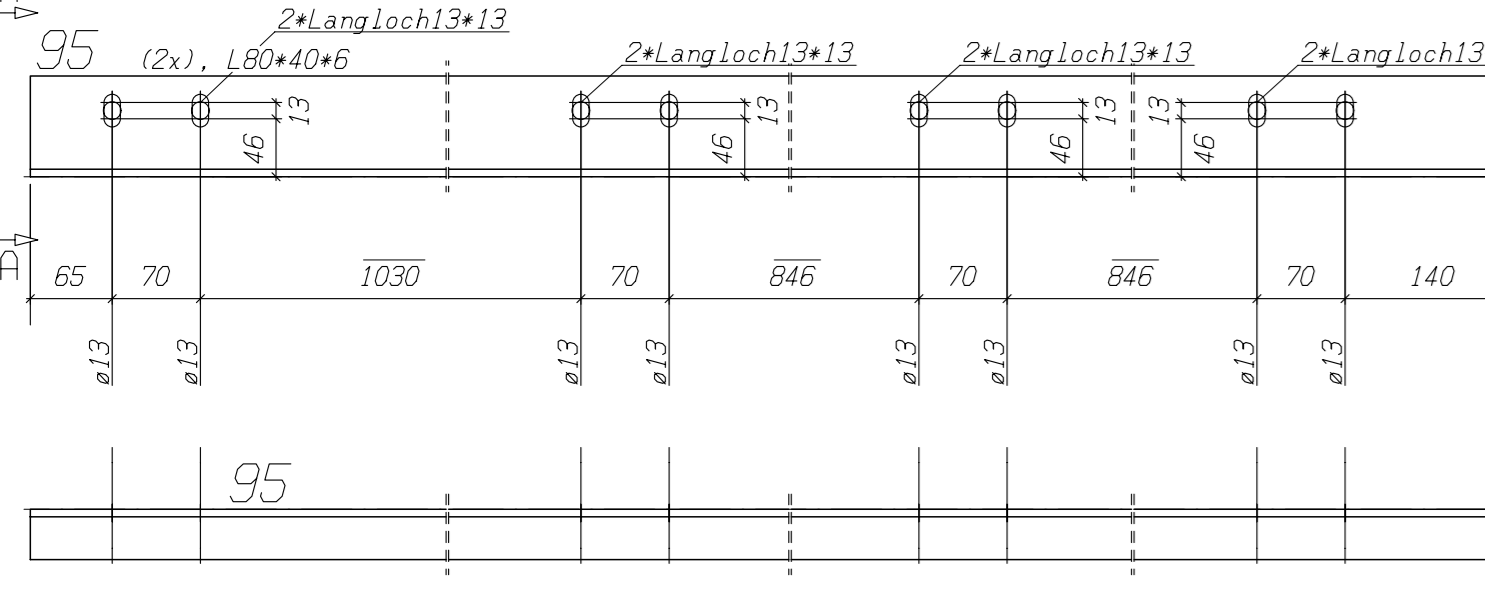
11* Typ: 96 Gitterrostauflage L80*40*6

Nr.	Tnr.	Pos.	Benennung	Stk.	Profil	Material	Länge	Gewicht	Bem.
1	6	96	Gitterrostauflage	1	L80*40*6	S235JR	1300	7,03	



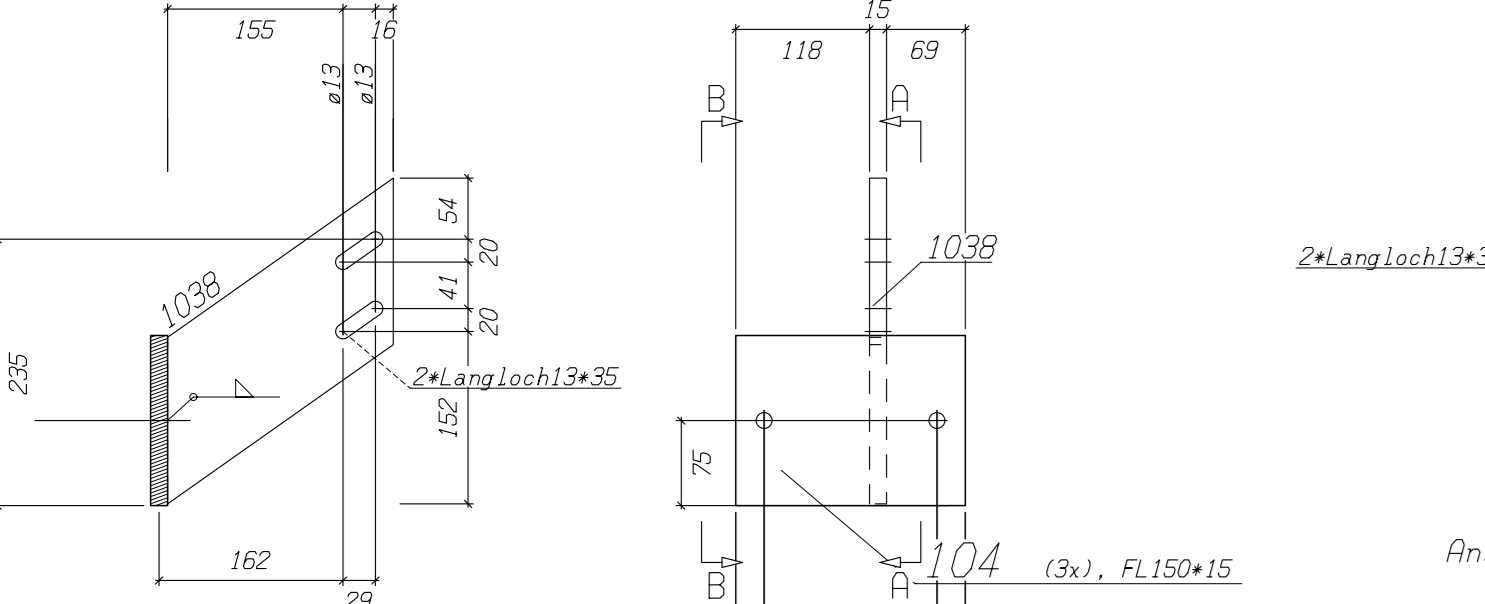
3* Typ: 94 Gitterrostauflage L80*40*6

Nr.	Tnr.	Pos.	Benennung	Stk.	Profil	Material	Länge	Gewicht	Bem.
1	6	94	Gitterrostauflage	1	L80*40*6	S235JR	3207	17,35	



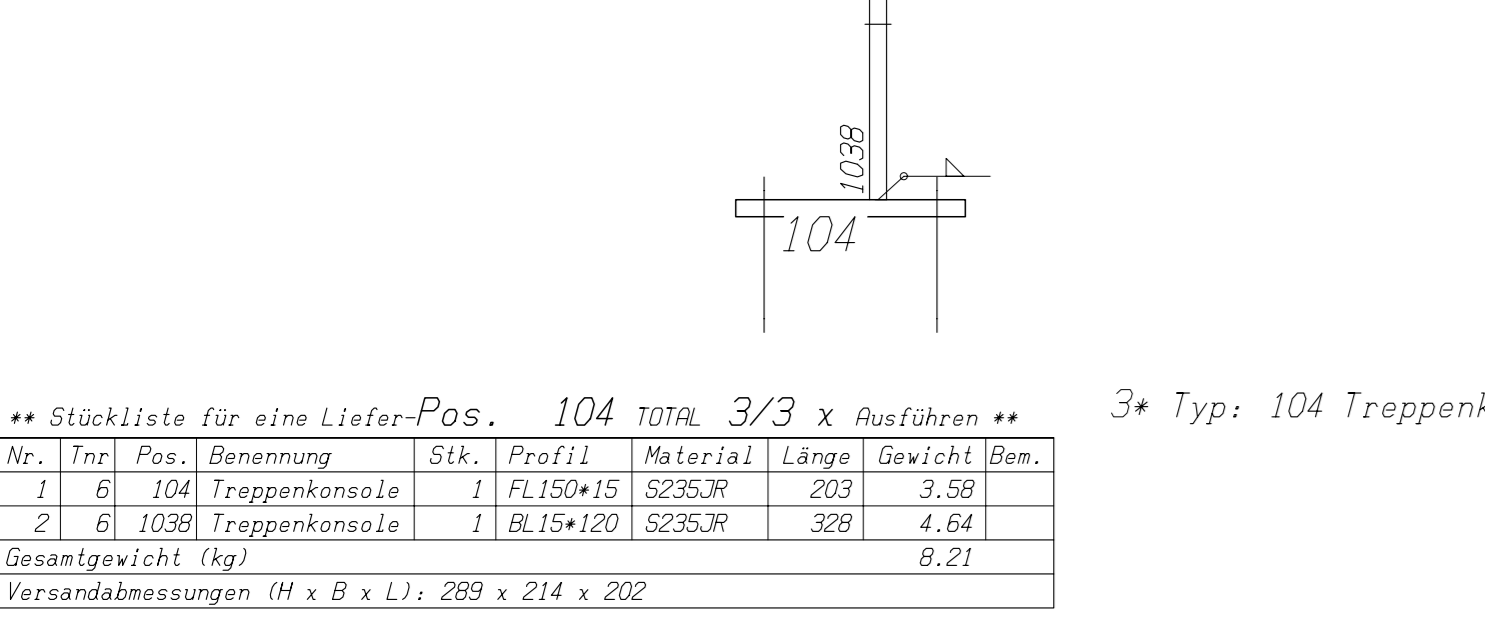
2* Typ: 95 Gitterrostauflage L80*40*6

Nr.	Tnr.	Pos.	Benennung	Stk.	Profil	Material	Länge	Gewicht	Bem.
1	6	95	Gitterrostauflage	1	L80*40*6	S235JR	3207	17,35	



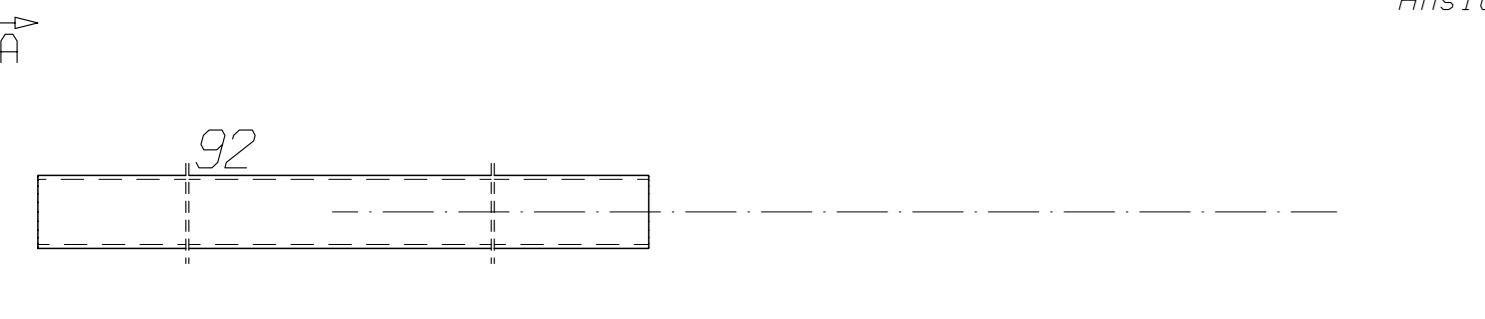
3* Typ: 104 Treppenkonsolle FL150*15

Nr.	Tnr.	Pos.	Benennung	Stk.	Profil	Material	Länge	Gewicht	Bem.
1	6	104	Treppenkonsolle	1	FL150*15	S235JR	203	3,58	
2	6	1038	Treppenstrabe	2	FL80*8	S235JR	200	4,64	



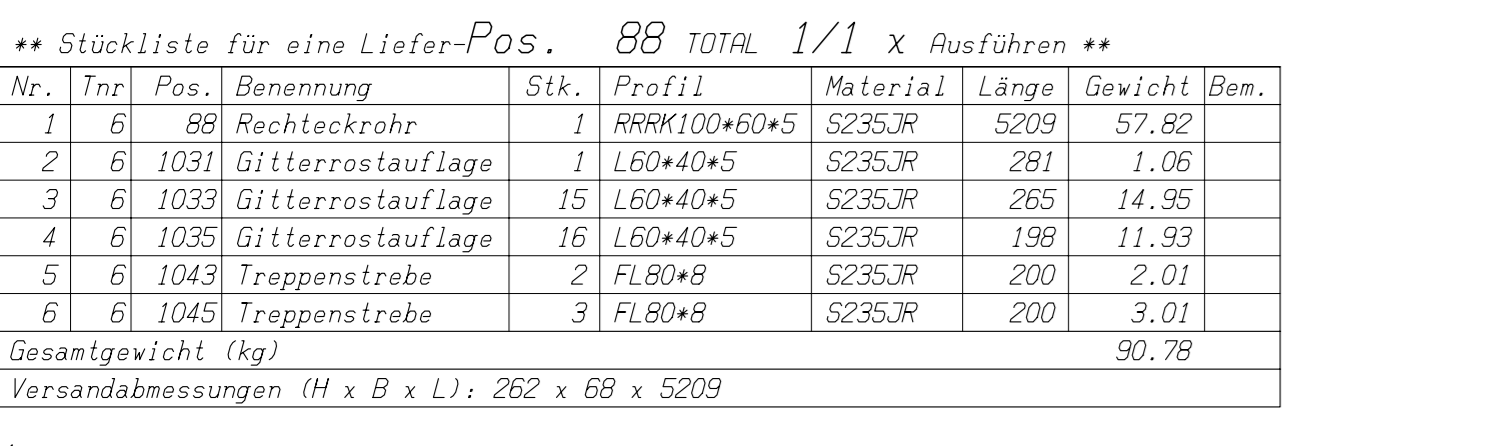
3* Typ: 105 Treppenkonsolle FL150*15

Nr.	Tnr.	Pos.	Benennung	Stk.	Profil	Material	Länge	Gewicht	Bem.
1	6	105	Treppenkonsolle	1	FL150*15	S235JR	203	3,58	
2	6	1038	Treppenstrabe	2	FL80*8	S235JR	200	4,64	



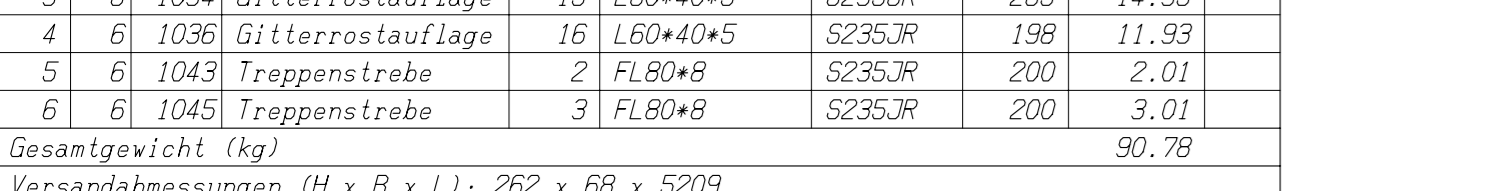
1* Typ: 92 Handlauf-zum-Windfang ROHR48,3*2,6

Nr.	Tnr.	Pos.	Benennung	Stk.	Profil	Material	Länge	Gewicht	Bem.
1	6	88	Rechteckrohr	1	RRR100*60*5	S235JR	5208	57,82	



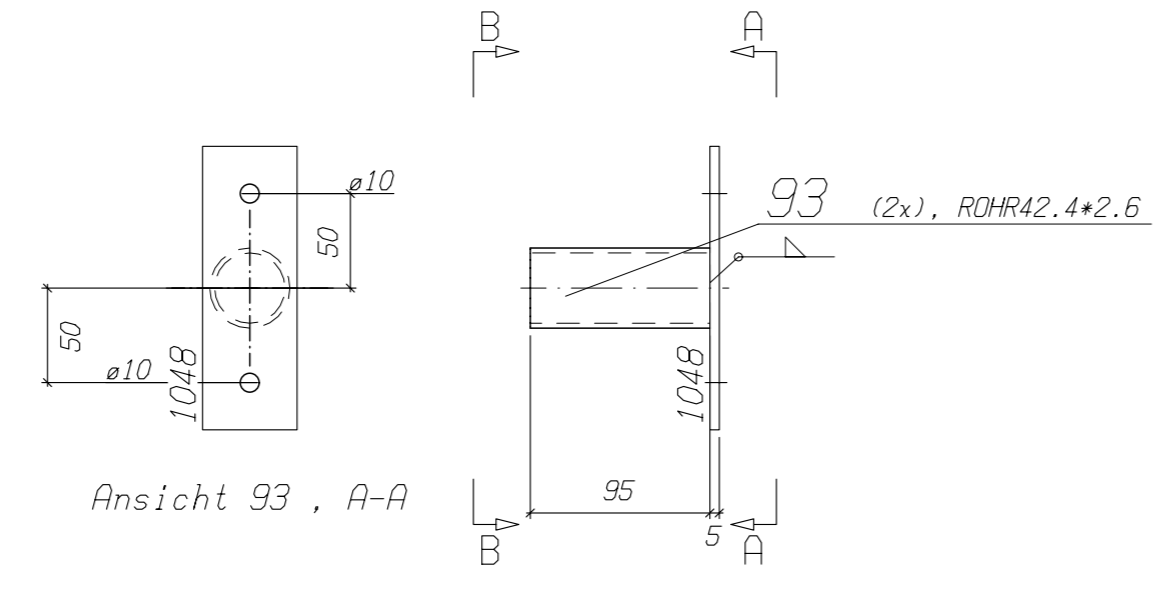
1* Typ: 88 Rechteckrohr RRR100*60*5

Nr.	Tnr.	Pos.	Benennung	Stk.	Profil	Material	Länge	Gewicht	Bem.
1	6	88	Rechteckrohr	1	RRR100*60*5	S235JR	5208	57,82	



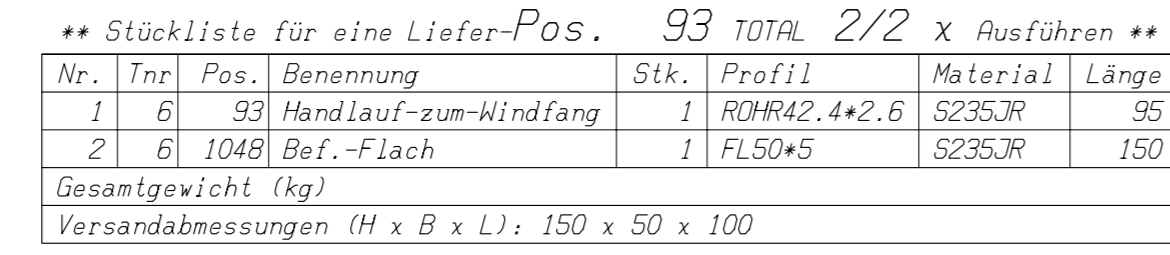
1* Typ: 89 Rechteckrohr RRR100*60*5

Nr.	Tnr.	Pos.	Benennung	Stk.	Profil	Material	Länge	Gewicht	Bem.
1	6	89	Rechteckrohr	1	RRR100*60*5	S235JR	5208	57,82	



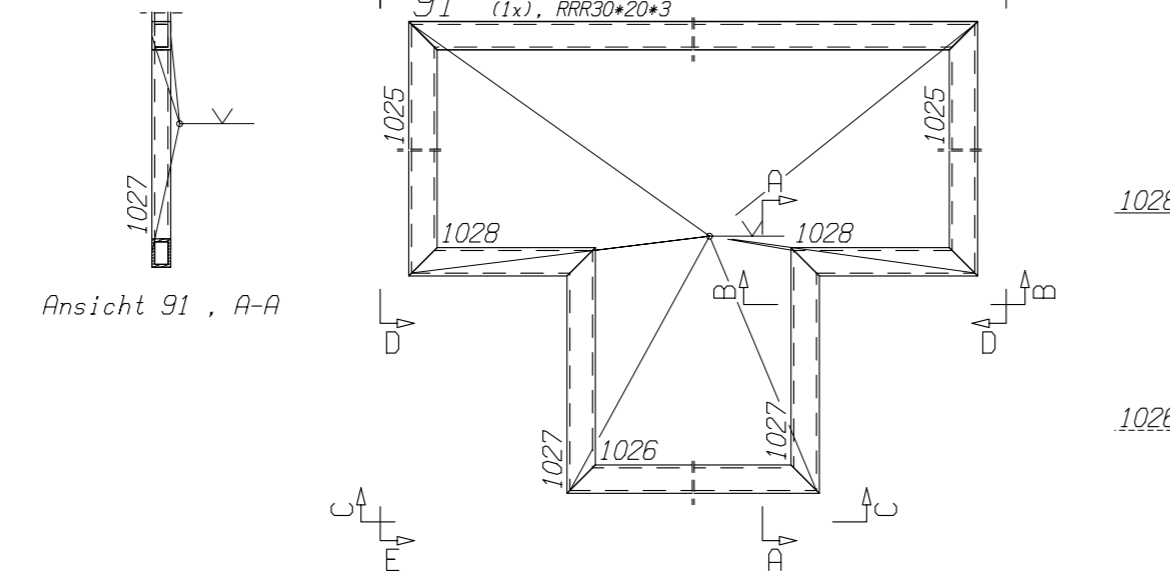
2* Typ: 93 Handlauf-zum-Windfang ROHR42,4*2,6

Nr.	Tnr.	Pos.	Benennung	Stk.	Profil	Material	Länge	Gewicht	Bem.
1	6	93	Handlauf-zum-Windfang	1	ROHR42,4*2,6	S235JR	95	0,24	
2	6	1048	Beif.-Flach	1	FL50*5	S235JR	150	0,29	



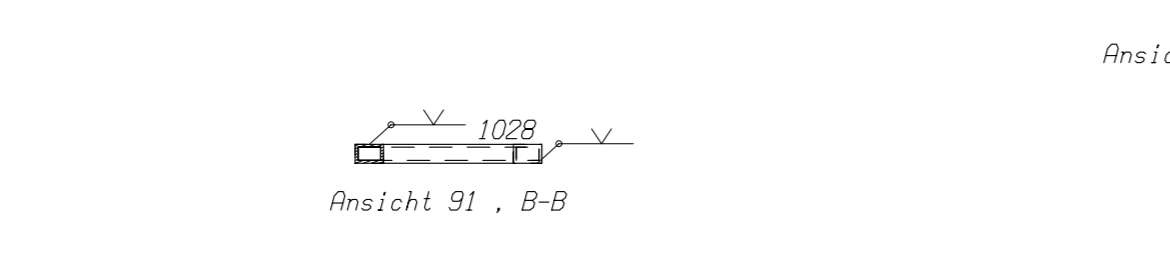
1* Typ: 91 Gitterrostunterlage RRR30*20*3

Nr.	Tnr.	Pos.	Benennung	Stk.	Profil	Material	Länge	Gewicht	Bem.
1	6	91	Gitterrostunterlage	1	RRR30*20*3	S235JR	1100	0,68	



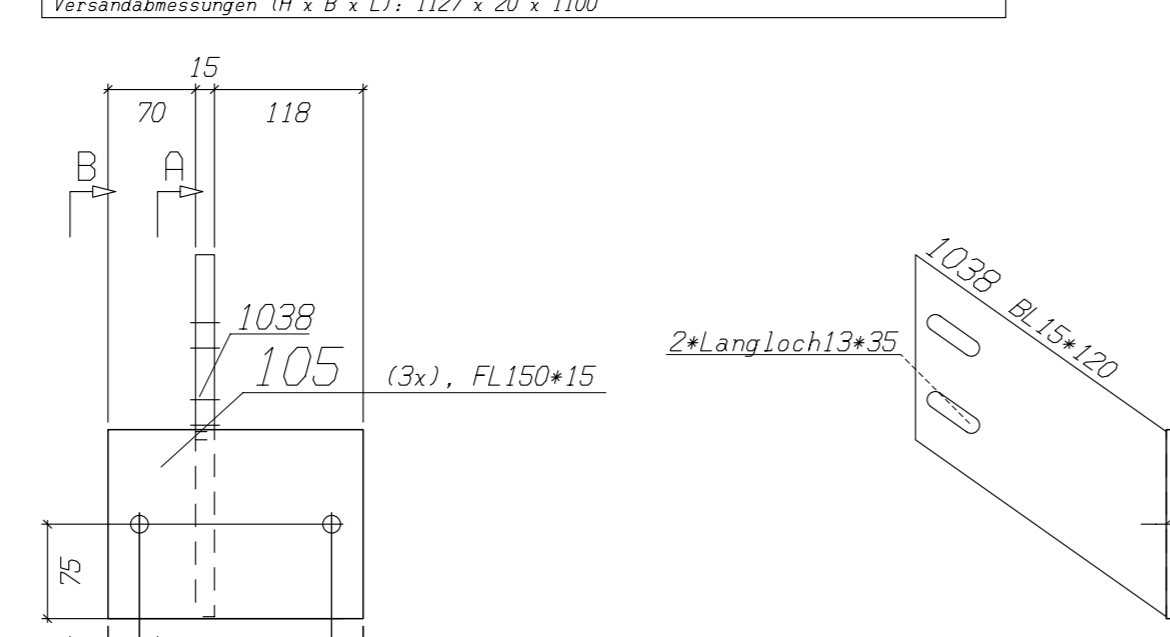
2* Typ: 109 Gitterrostkonsole FL150*15

Nr.	Tnr.	Pos.	Benennung	Stk.	Profil	Material	Länge	Gewicht	Bem.
1	6	109	Gitterrostkonsole	1	FL150*15	S235JR	165	2,91	
2	6	1040	Gitterrostkonsole	1	FL120*15	S235JR	104	1,47	



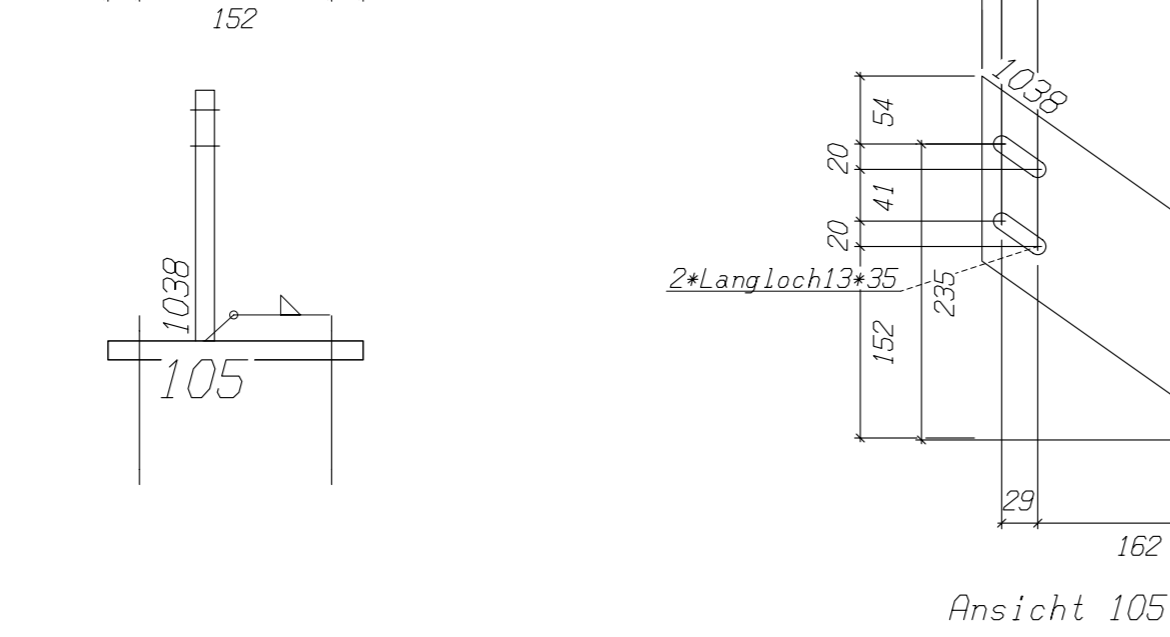
1* Typ: 91 Gitterrostunterlage RRR30*20*3

Nr.	Tnr.	Pos.	Benennung	Stk.	Profil	Material	Länge	Gewicht	Bem.
1	6	91	Gitterrostunterlage	1	RRR30*20*3	S235JR	1100	0,68	



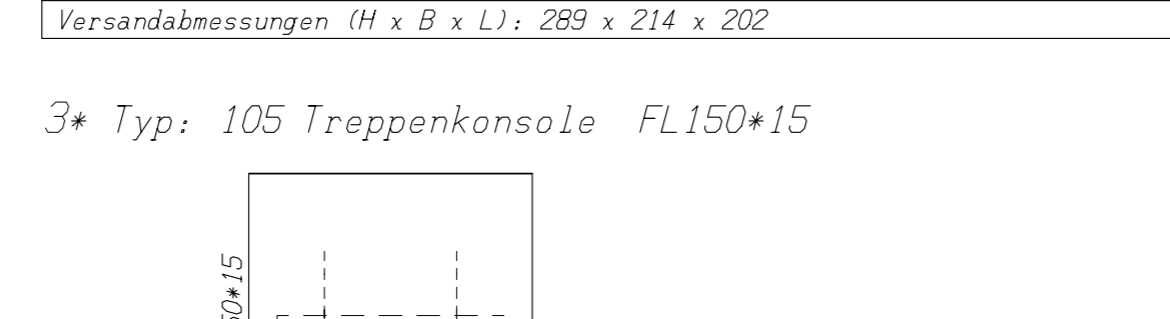
3* Typ: 105 Treppenkonsolle FL150*15

Nr.	Tnr.	Pos.	Benennung	Stk.	Profil	Material	Länge	Gewicht	Bem.
1	6	105	Treppenkonsolle	1	FL150*15	S235JR	203	3,58	
2	6	1038	Treppenstrabe	2	FL80*8	S235JR	200	4,64	



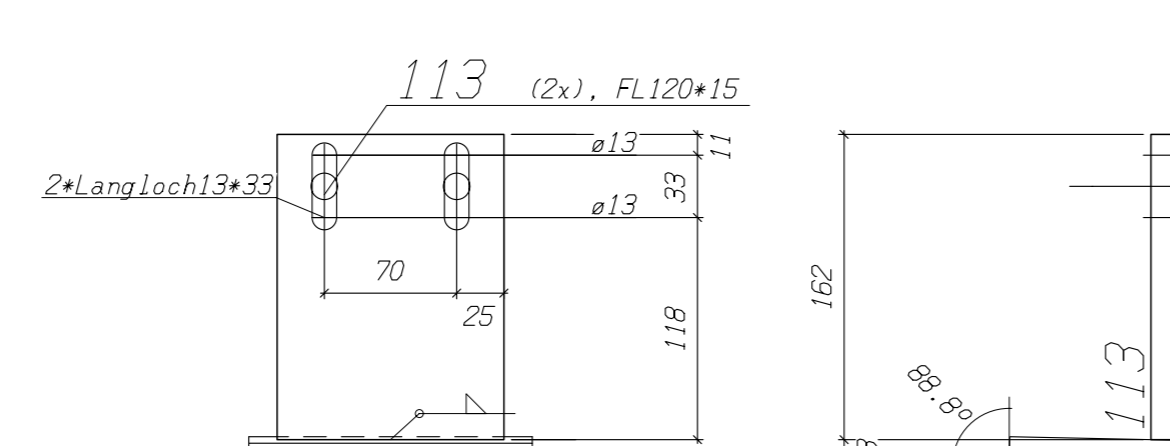
3* Typ: 105 Treppenkonsolle FL150*15

Nr.	Tnr.	Pos.	Benennung	Stk.	Profil	Material	Länge	Gewicht	Bem.
1	6	105	Treppenkonsolle	1	FL150*15	S235JR	203	3,58	
2	6	1038	Treppenstrabe	2	FL80*8	S235JR	200	4,64	



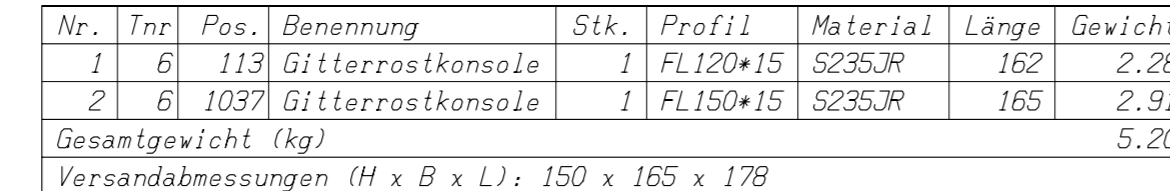
2* Typ: 107 Gitterrostkonsole FL120*15

Nr.	Tnr.	Pos.	Benennung	Stk.	Profil	Material	Länge	Gewicht	Bem.
1	6	107	Gitterrostkonsole	1	FL120*15	S235JR	165	2,91	



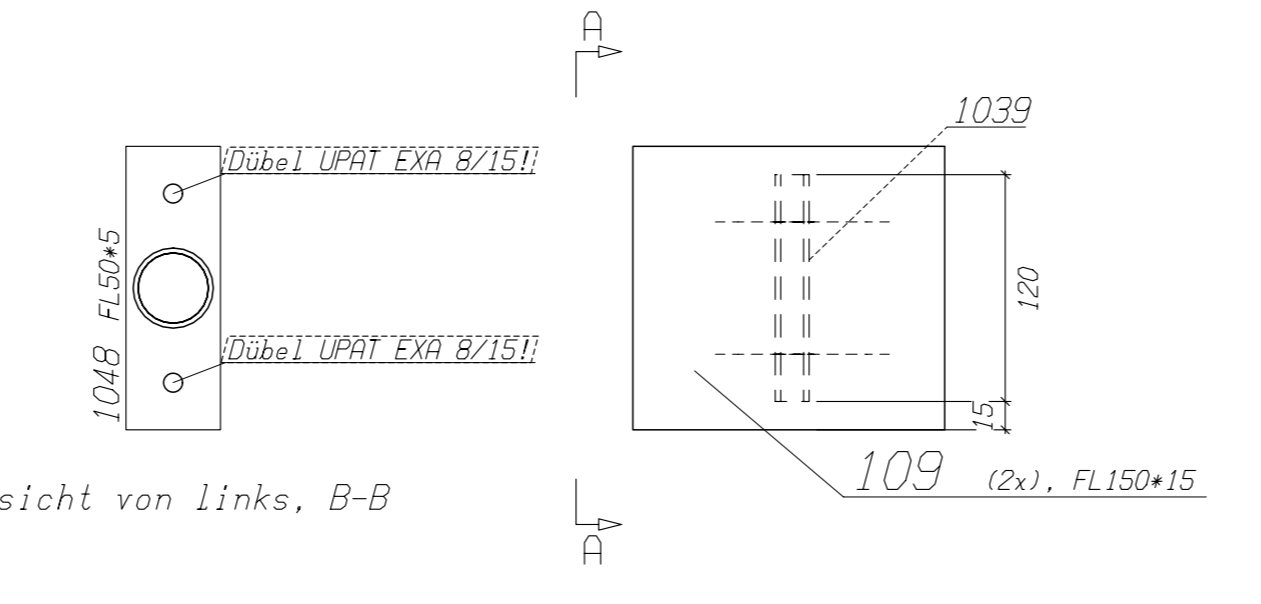
2* Typ: 113 Gitterrostkonsole FL120*15

Nr.	Tnr.	Pos.	Benennung	Stk.	Profil	Material	Länge	Gewicht	Bem.
1	6	113	Gitterrostkonsole	1	FL120*15	S235JR	165	2,91	



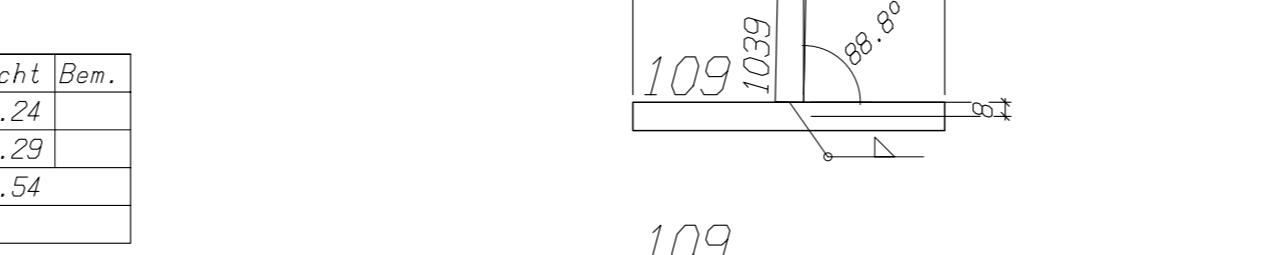
2* Typ: 113 Gitterrostkonsole FL120*15

Nr.	Tnr.	Pos.	Benennung	Stk.	Profil	Material	Länge	Gewicht	Bem.
1	6	113	Gitterrostkonsole	1	FL120*15	S235JR	165	2,91	



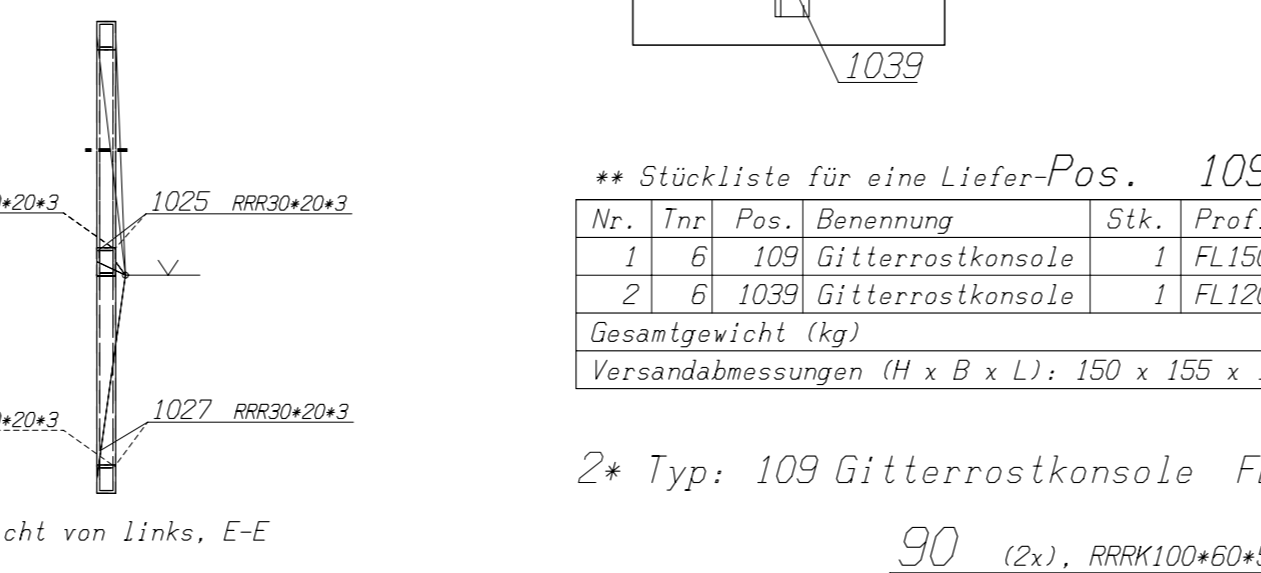
2* Typ: 109 Gitterrostkonsole FL150*15

Nr.	Tnr.	Pos.	Benennung	Stk.	Profil	Material	Länge	Gewicht	Bem.
1	6	109	Gitterrostkonsole	1	FL150*15	S235JR	165	2,91	
2	6	1040	Gitterrostkonsole	1	FL120*15	S235JR	104	1,47	



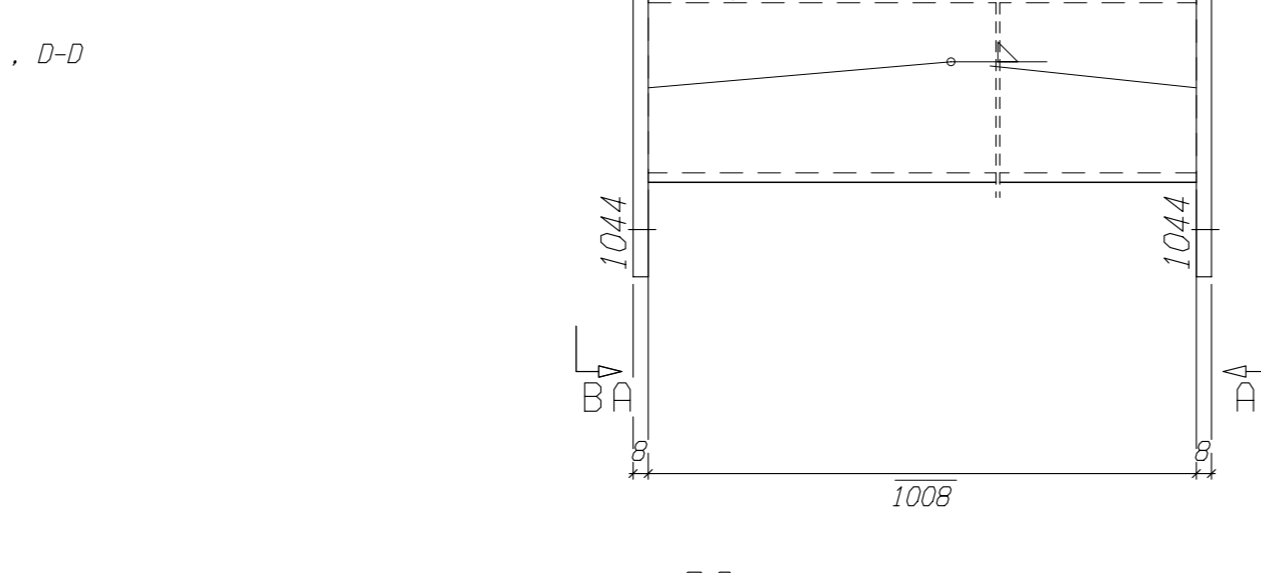
2* Typ: 109 Gitterrostkonsole FL150*15

Nr.	Tnr.	Pos.	Benennung	Stk.	Profil	Material	Länge	Gewicht	Bem.
1	6	109	Gitterrostkonsole	1	FL150*15	S235JR	165	2,91	
2	6	1040	Gitterrostkonsole	1	FL120*15	S235JR	104	1,47	



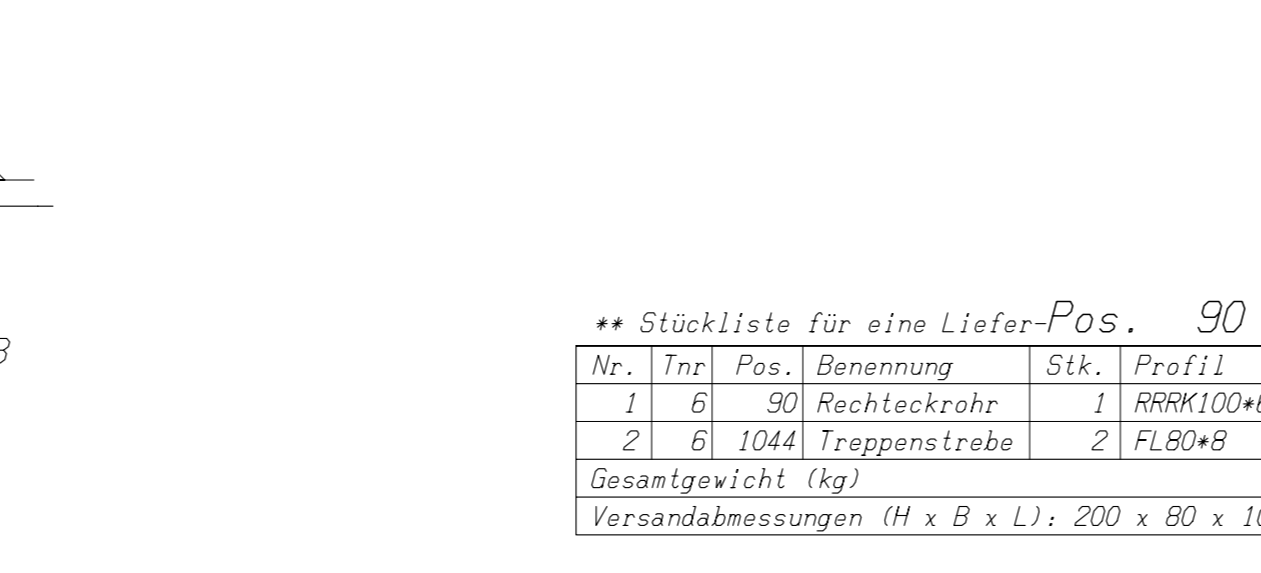
2* Typ: 109 Gitterrostkonsole FL150*15

Nr.	Tnr.	Pos.	Benennung	Stk.	Profil	Material	Länge	Gewicht	Bem.
1	6	90	Rechteckrohr	1	RRR100*60*5	S235JR	1008	11,19	
2	6	1044	Treppenstrabe	2	FL80*8	S235JR	200	2,01	



2* Typ: 90 Rechteckrohr RRR100*60*5

Nr.	Tnr.	Pos.	Benennung	Stk.	Profil	Material	Länge	Gewicht	Bem.
1	6	90	Rechteckrohr	1	RRR100*60*5	S235JR	1008	11,19	
2	6	1044	Treppenstrabe	2	FL80*8	S235JR	200	2,01	



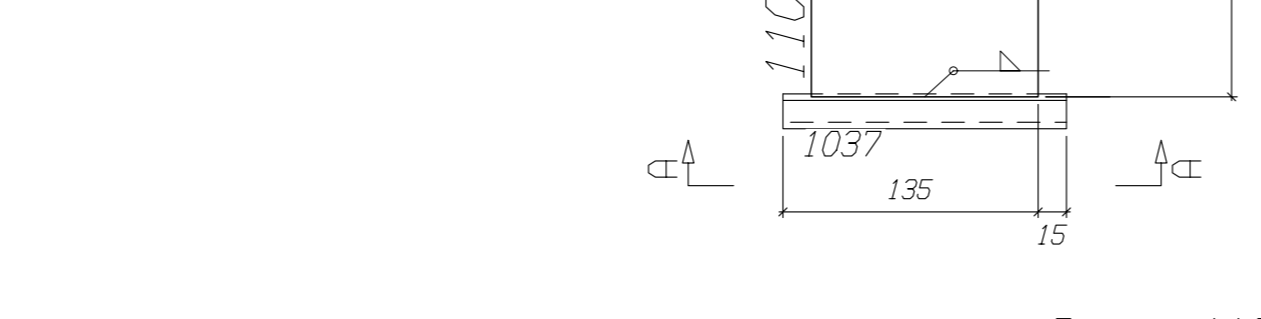
2* Typ: 90 Rechteckrohr RRR100*60*5

Nr.	Tnr.	Pos.	Benennung	Stk.	Profil	Material	Länge	Gewicht	Bem.
1	6	110	Gitterrostkonsole	1	FL120*15	S235JR	226	3,19	
2	6	1037	Gitterrostkonsole	1	FL150*15	S235JR	165	2,91	



2* Typ: 110 Gitterrostkonsole FL120*15

Nr.	Tnr.	Pos.	Benennung	Stk.	Profil	Material	Länge	Gewicht	Bem.
1	6	110	Gitterrostkonsole	1	FL120*15	S235JR	226	3,19	
2	6	1037	Gitterrostkonsole	1	FL150*15	S235JR	165	2,91	



2* Typ: 110 Gitterrostkonsole FL120*15

Nr.	Tnr.	Pos.	Benennung	Stk.	Profil	Material	Länge	Gewicht	Bem.
1	6	1000	Handlaufkonsole	1	FL95*5	S235JR	50	0,21	



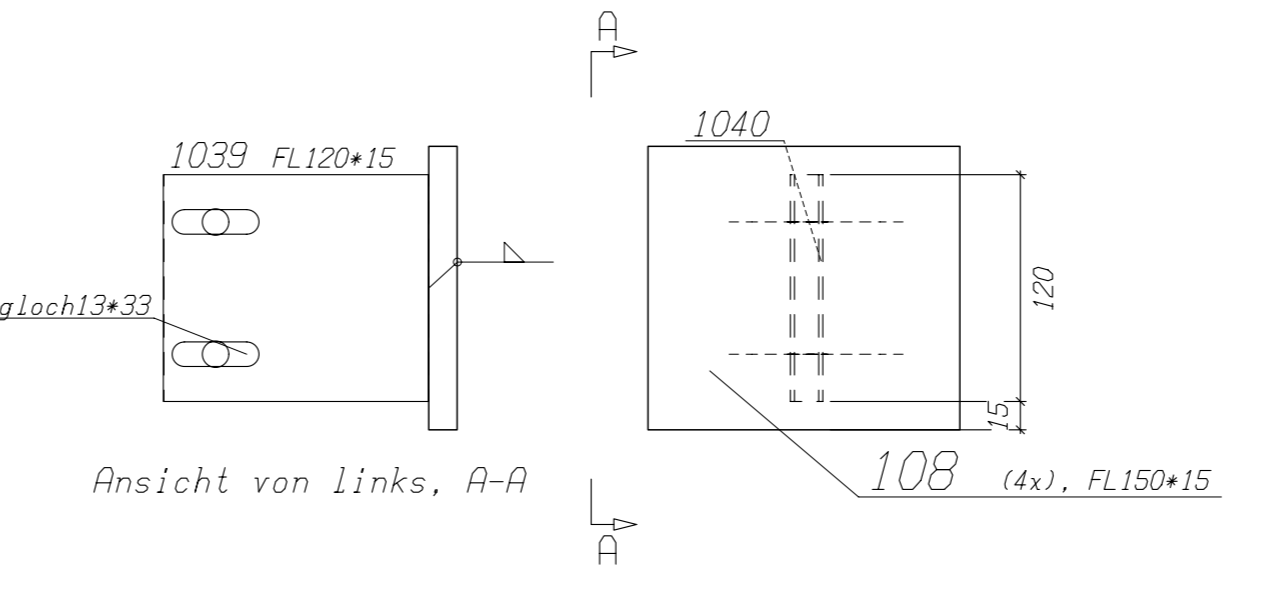
1* Typ: 1000 Handlaufkonsole FL95*5

Nr.	Tnr.	Pos.	Benennung	Stk.	Profil	Material	Länge	Gewicht	Bem.
1	6	1000	Handlaufkonsole	1	FL95*5	S235JR	50	0,21	



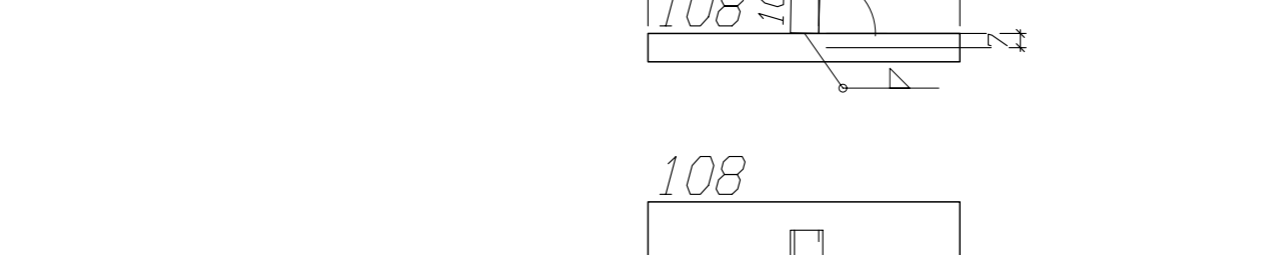
1* Typ: 1000 Handlaufkonsole FL95*5

Nr.	Tnr.	Pos.	Benennung	Stk.	Profil	Material	Länge	Gewicht	Bem.
1	6	113	Gitterrostkonsole	1	FL120*15	S235JR	165	2,91	



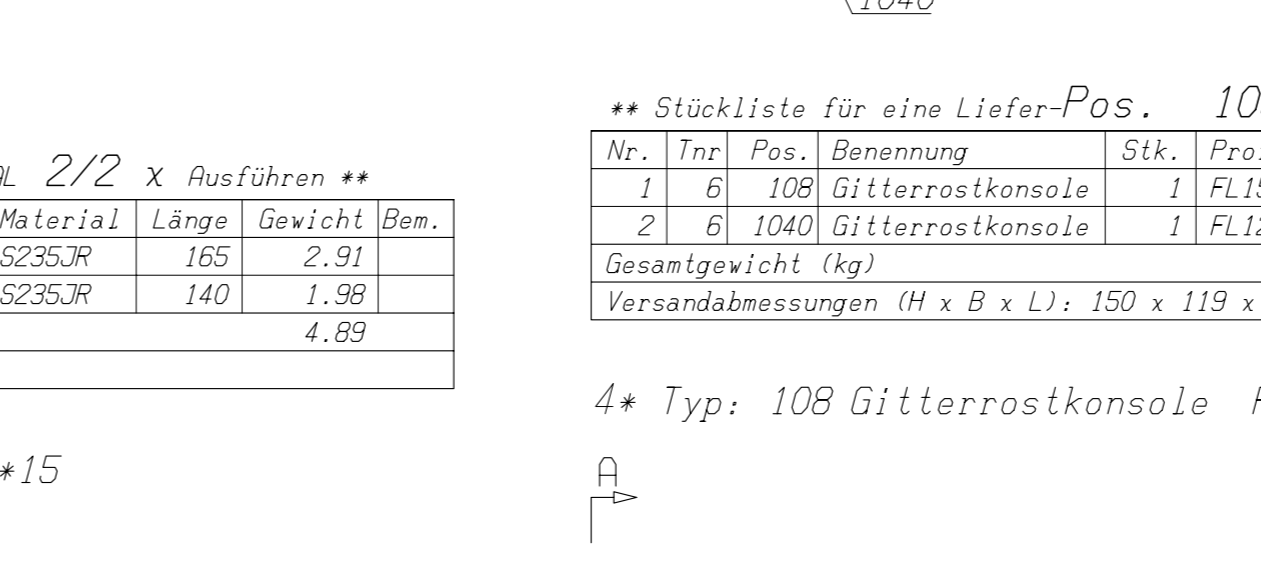
4* Typ: 108 Gitterrostkonsole FL150*15

Nr.	Tnr.	Pos.	Benennung	Stk.	Profil	Material	Länge	Gewicht	Bem.
1	6	108	Gitterrostkonsole	1	FL150*15	S235JR	165	2,91	
2	6	1040	Gitterrostkonsole	1	FL120*15	S235JR	104	1,47	



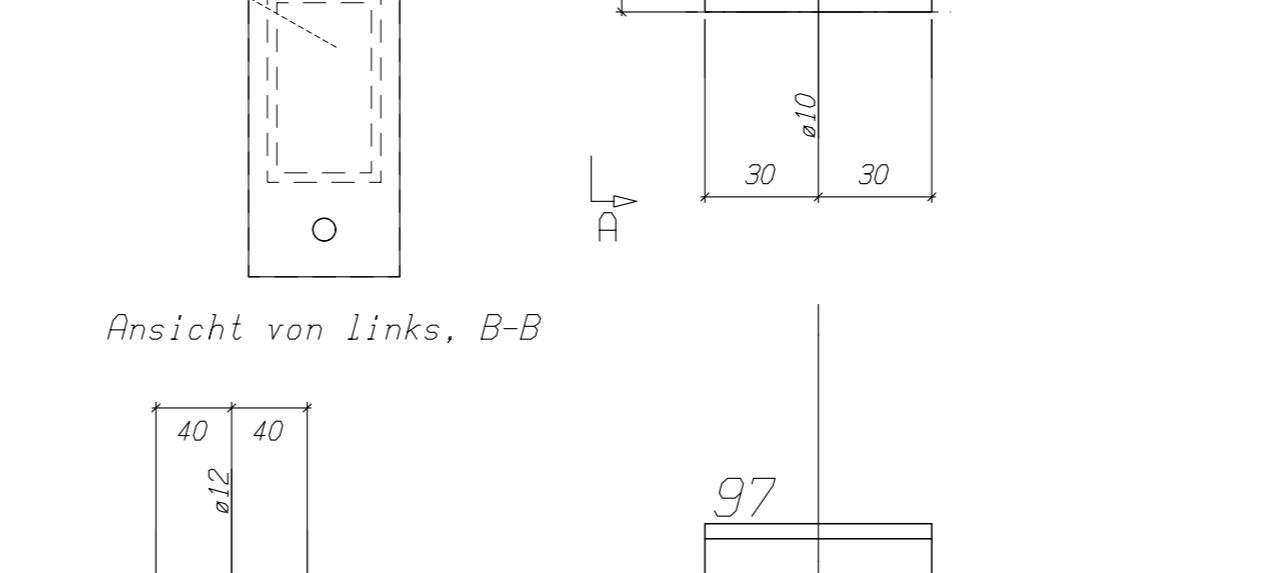
4* Typ: 108 Gitterrostkonsole FL150*15

Nr.	Tnr.	Pos.	Benennung	Stk.	Profil	Material	Länge	Gewicht	Bem.
1	6	108	Gitterrostkonsole	1	FL150*15	S235JR	165	2,91	
2	6	1040	Gitterrostkonsole	1	FL120*15	S235JR	104	1,47	



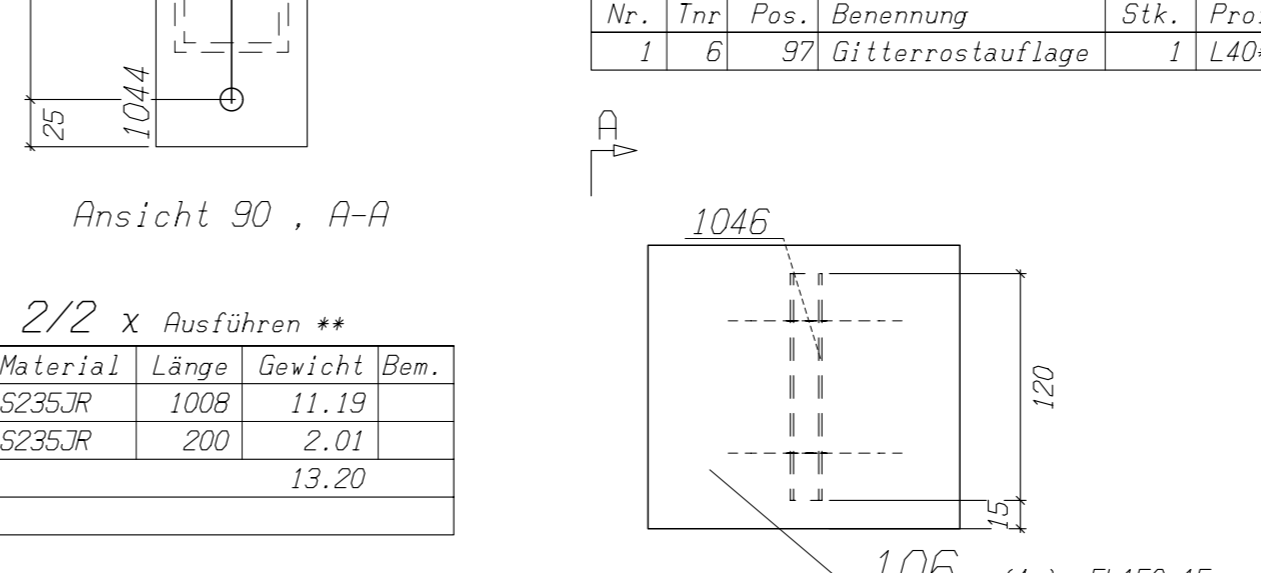
4* Typ: 108 Gitterrostkonsole FL150*15

Nr.	Tnr.	Pos.	Benennung	Stk.	Profil	Material	Länge	Gewicht	Bem.
1	6	97	Gitterrostaufgabe	1	L40*20*4	S235JR	60	0,11	



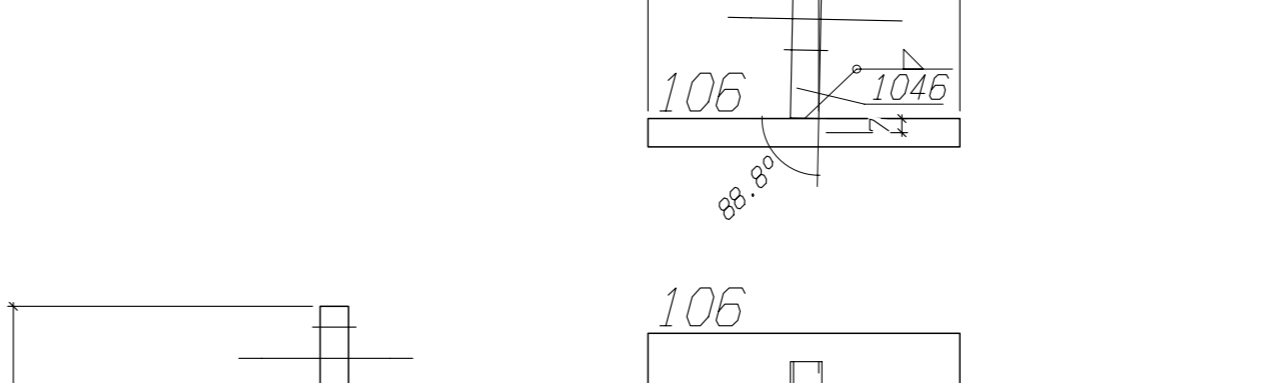
8* Typ: 97 Gitterrostaufgabe L40*20*4

Nr.	Tnr.	Pos.	Benennung	Stk.	Profil	Material	Länge	Gewicht	Bem.
1	6	97	Gitterrostaufgabe	1	L40*20*4	S235JR	60	0,11	



8* Typ: 97 Gitterrostaufgabe L40*20*4

Nr.	Tnr.	Pos.	Benennung	Stk.	Profil	Material	Länge	Gewicht	Bem.
1	6	90	Rechteckrohr	1	RRR100*60*5	S235JR	1008	11,19	
2	6	1044	Treppenstrabe	2	FL80*8	S235JR	200	2,01	



2* Typ: 90 Rechteckrohr RRR100*60*5

Nr.	Tnr.	Pos.	Benennung	Stk.	Profil	Material	Länge	Gewicht
-----	------	------	-----------	------	--------	----------	-------	---------