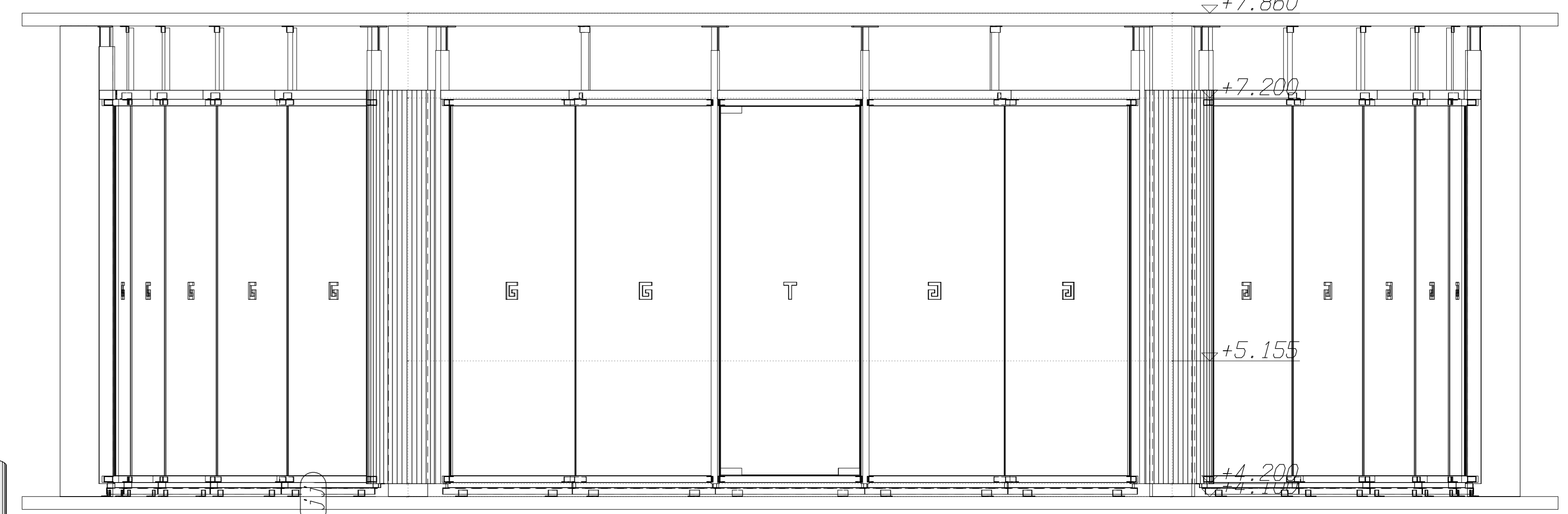
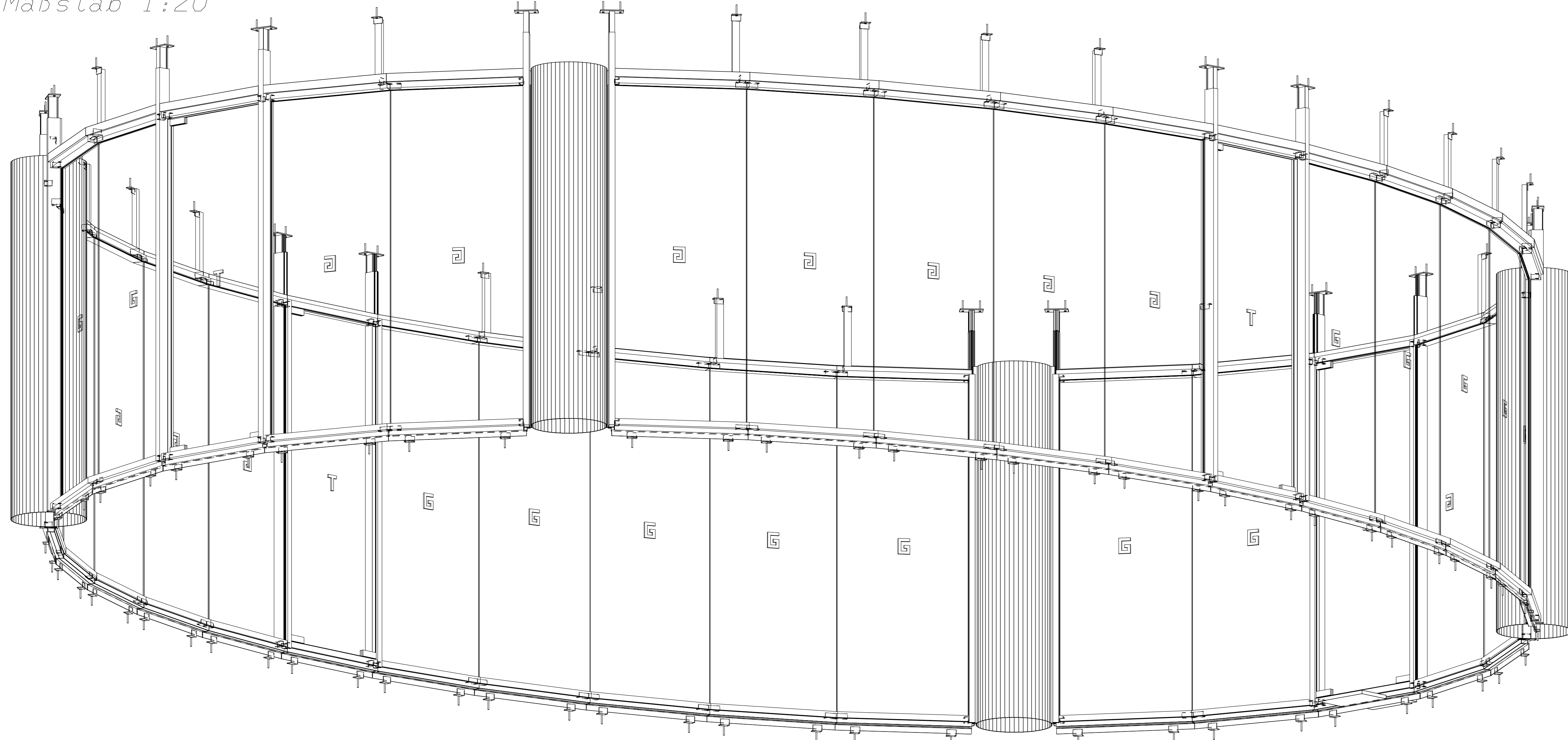
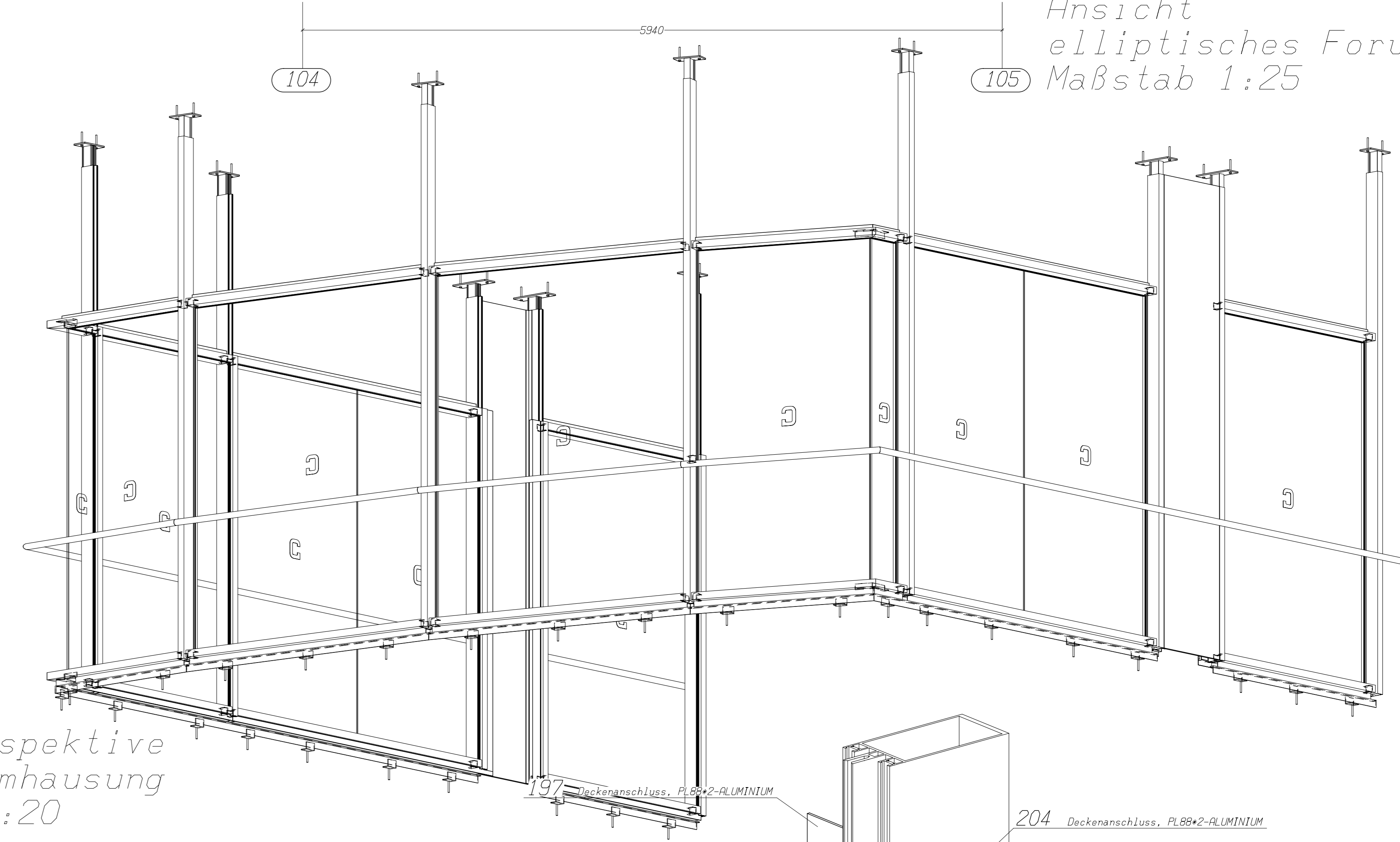


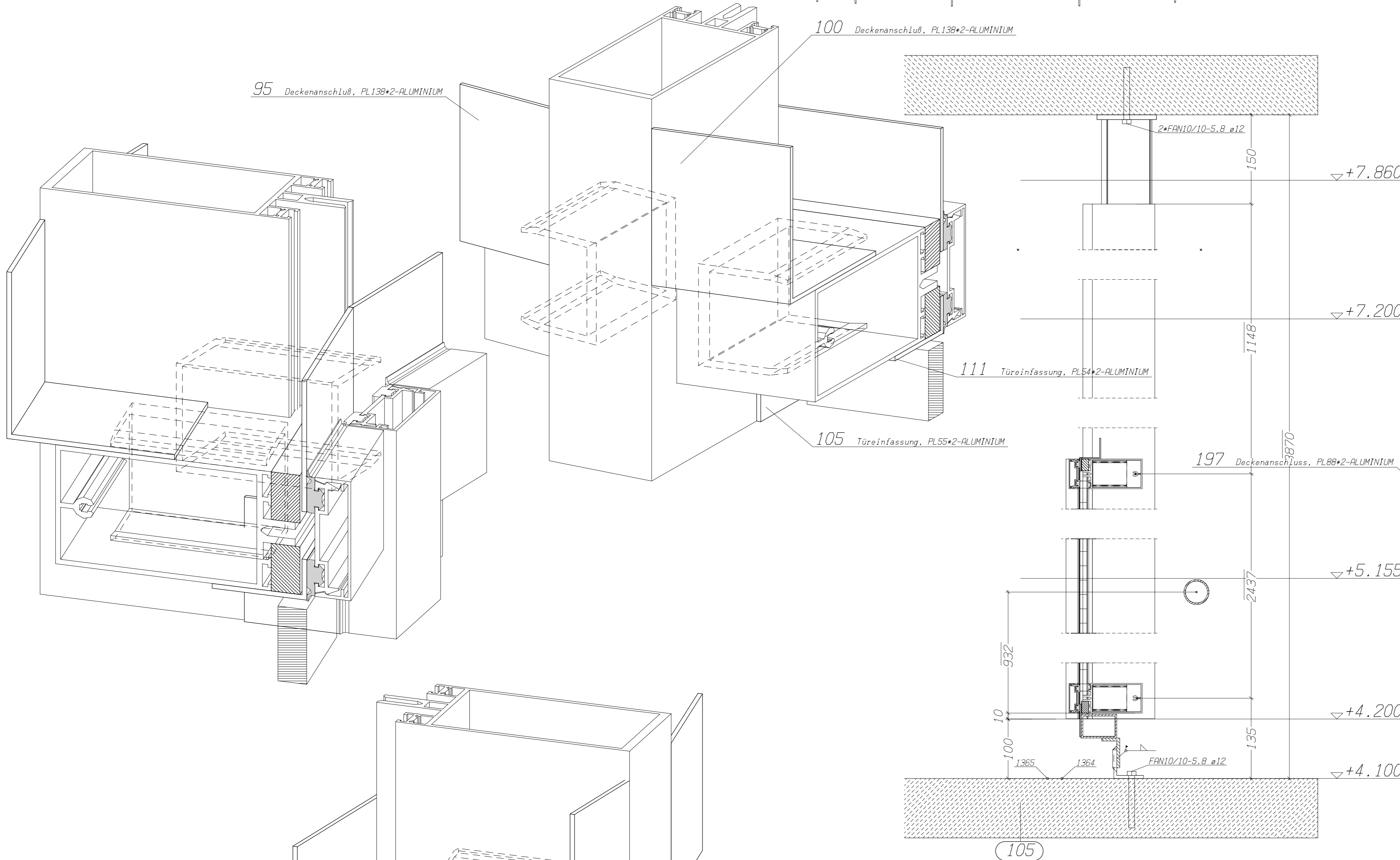
Kameraperspektive
elliptisches Forum
Maßstab 1:20



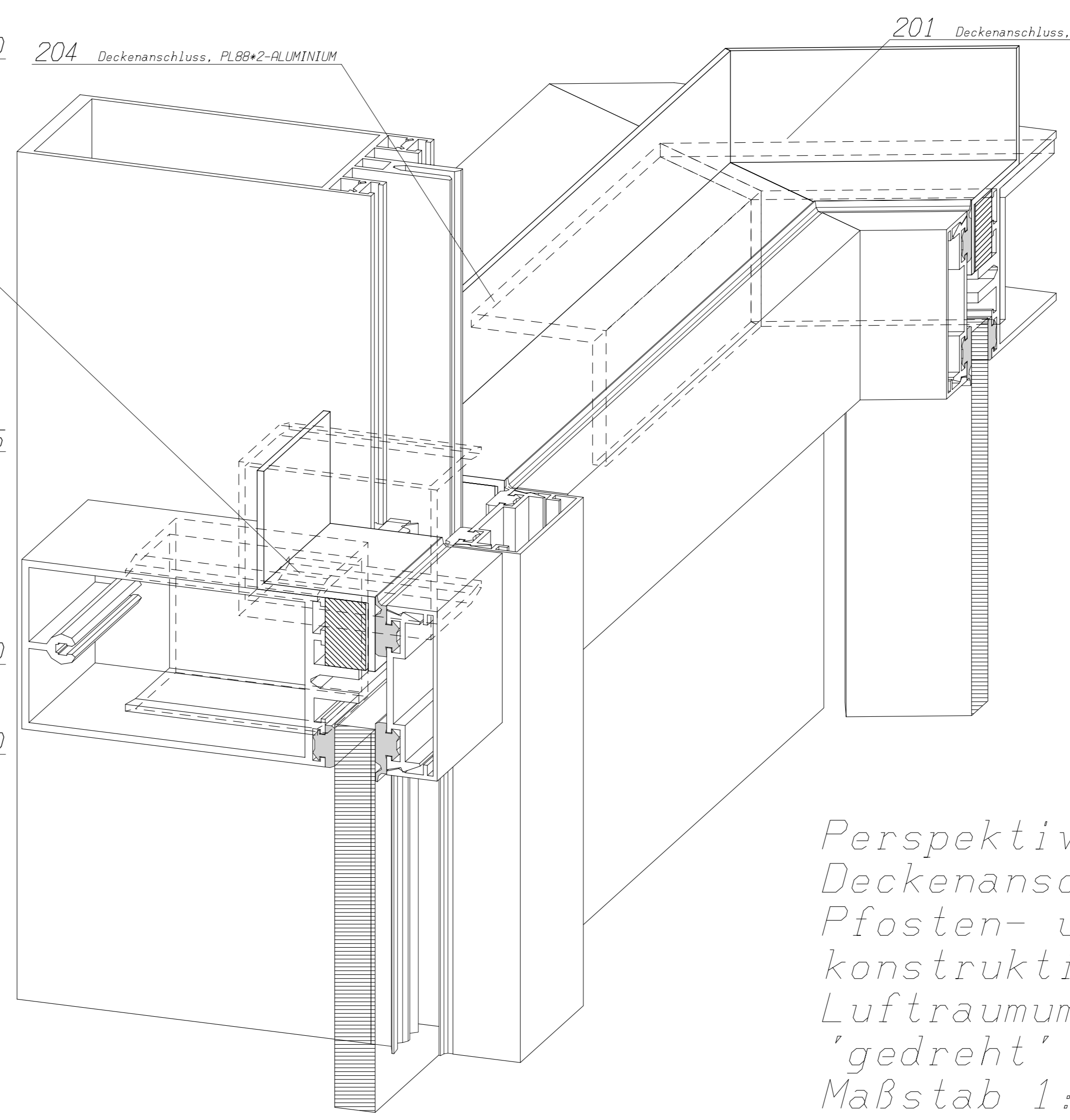
Ansicht
elliptisches Forum
Maßstab 1:25



Kameraperspektive
Luftraumumhausung
Maßstab 1:20

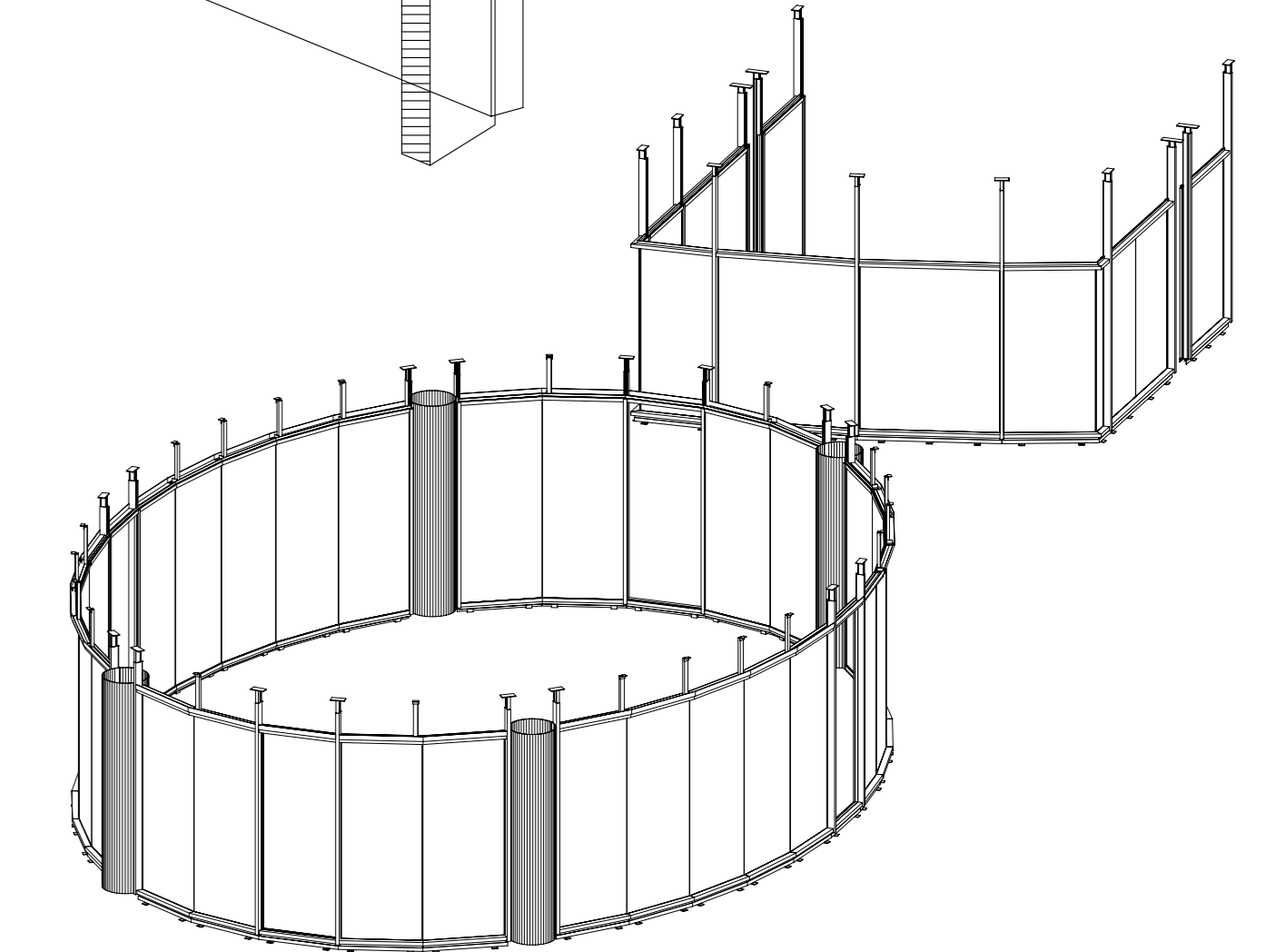


Vertikalschnitt
Luftraumumhausung
Fassade, Maßstab 1:4



Perspektive
Deckenanschluß
Pfosten- und Riegel-
konstruktion
Luftraumumhausung
'gedreht'
Maßstab 1:1, 1:2

Perspektive
Deckenanschluß
Pfosten- und Riegel-
konstruktion 'gedreht'
elliptisches Forum
Maßstab 1:1



Index C: 31.05.2002 Fertigungszeichnung II
Index B: 24.05.2002 Fertigungszeichnung
Index A: 12.05.2002 Genehmigungszeichnung

<small>Technische Zeichnung</small> <small>COENS GALLERY</small> <small>www.coens-gallery.com</small>		Maßstab: Siehe Zeichnung! Baubetrieb: COENS GmbH & Co. KG Bauort: Grevembroich	
Blatt: 03 von: 03		Datum: 12.05.2002 Name: Heizen Benennung: Coens Galerie Grevembroich	
Zeichnung: 200		Blatt: 03 von: 03	
Zeichnung: Elliptisches Forum		Blatt: 03 von: 03	